



COMUNE DI CATANIA  
 Direzione Urbanistica e Gestione del Territorio  
 Servizio PRG - Pianificazione Urbanistica

5  
V

**PUA  
VCS**

**PIANO URBANISTICO ATTUATIVO  
VARIANTE CATANIA SUD**

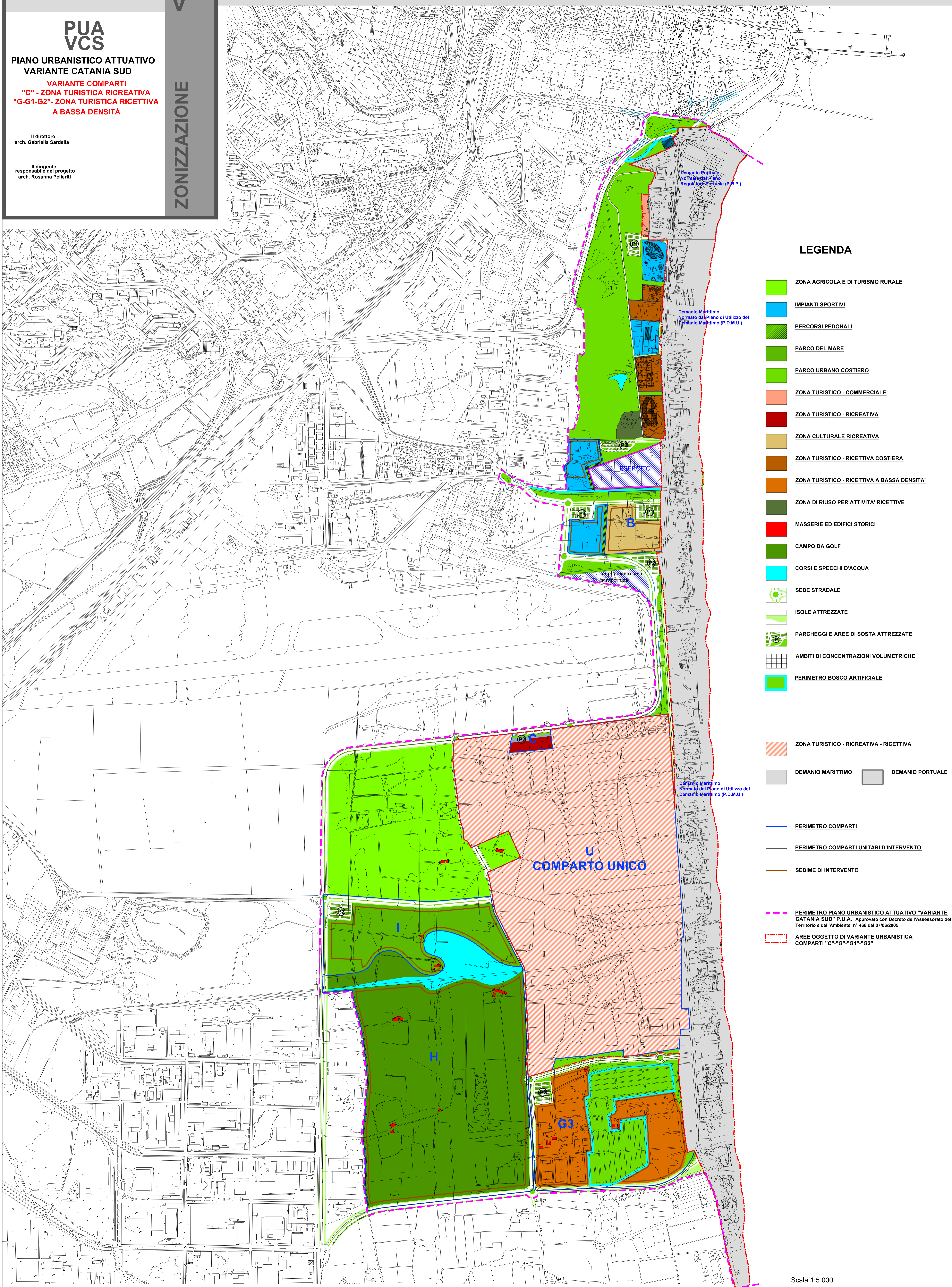
**VARIANTE COMPARTI  
"C" - ZONA TURISTICA RICREATIVA  
"G-G1-G2" - ZONA TURISTICA RICETTIVA  
A BASSA DENSITÀ**

Il direttore  
arch. Gabriella Sardella

Il dirigente  
responsabile del progetto  
arch. Rosanna Pelleriti

ZONIZZAZIONE

# ZONIZZAZIONE



## LEGENDA

- ZONA AGRICOLA E DI TURISMO RURALE
- IMPIANTI SPORTIVI
- ▨ PERCORSI PEDONALI
- PARCO DEL MARE
- PARCO URBANO COSTIERO
- ZONA TURISTICO - COMMERCIALE
- ZONA TURISTICO - RICREATIVA
- ZONA CULTURALE RICREATIVA
- ZONA TURISTICO - RICETTIVA COSTIERA
- ZONA TURISTICO - RICETTIVA A BASSA DENSITA'
- ZONA DI RIUSO PER ATTIVITA' RICETTIVE
- MASSERIE ED EDIFICI STORICI
- CAMPO DA GOLF
- CORSI E SPECCHI D'ACQUA
- SEDE STRADALE
- ISOLE ATTREZZATE
- PARCHEGGI E AREE DI SOSTA ATTREZZATE
- AMBITI DI CONCENTRAZIONI VOLUMETRICHE
- PERIMETRO BOSCO ARTIFICIALE
  
- ZONA TURISTICO - RICREATIVA - RICETTIVA
- DEMANIO MARITTIMO ■ DEMANIO PORTUALE
  
- PERIMETRO COMPARTI
- PERIMETRO COMPARTI UNITARI D'INTERVENTO
- SEDIME DI INTERVENTO
  
- - - PERIMETRO PIANO URBANISTICO ATTUATIVO "VARIANTE CATANIA SUD" P.U.A. Approvato con Decreto dell'Assessorato del Territorio e dell'Ambiente n° 468 del 07/06/2005
- - - AREE OGGETTO DI VARIANTE URBANISTICA COMPARTI "C"- "G"- "G1"- "G2"