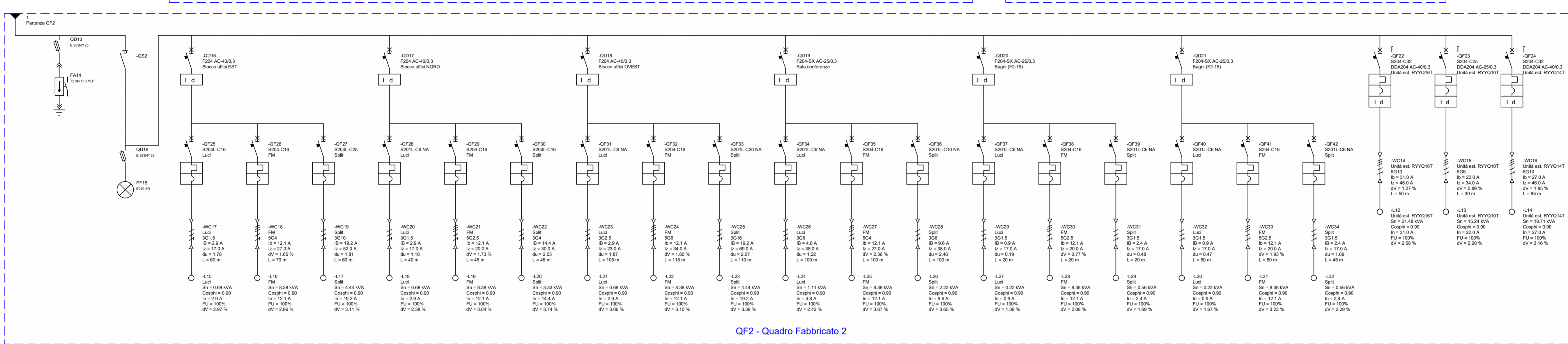
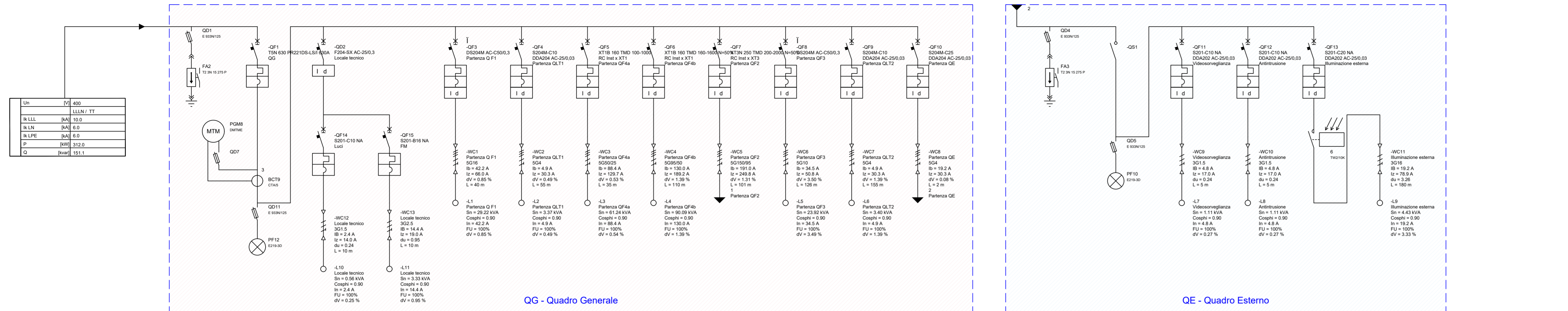
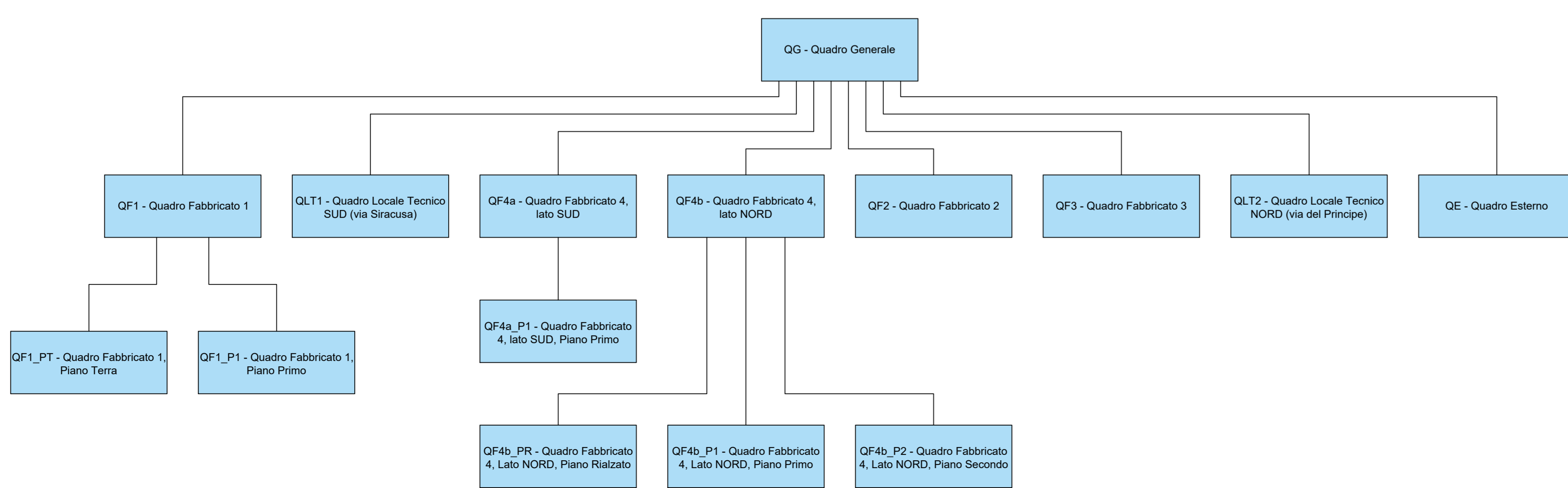


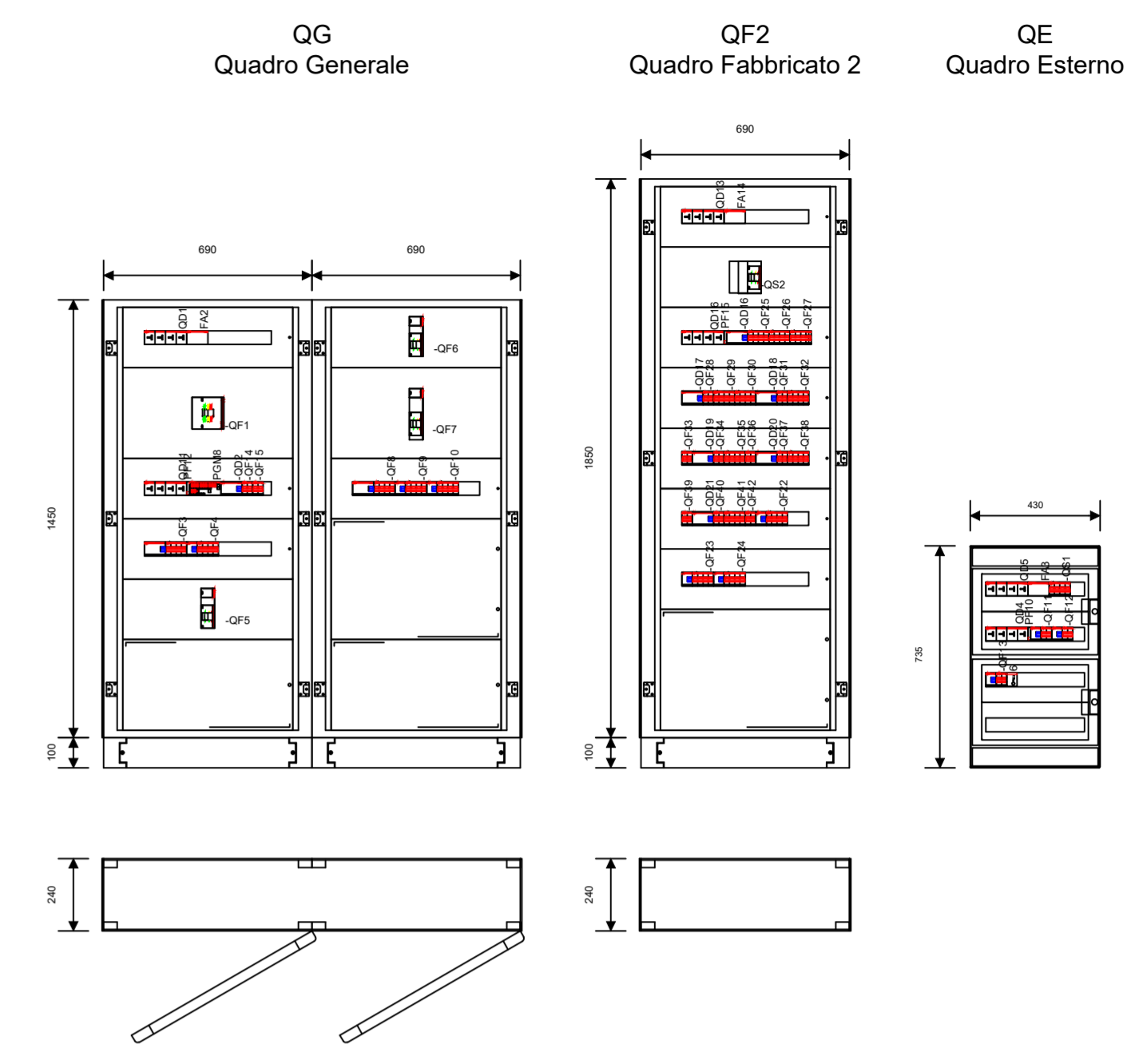
SCHEMI UNIFILARI



SCHEMA A BLOCCHI



FRONTE QUADRI - Scala 1:20





COMUNE DI CATANIA
 Direzione Manutenzione Servizi Tecnici
 Servizi Cimiteriali - Demolizioni Opere Abusive
 Alta Professionalità Manutenzioni Edilizia



OGGETTO: Lavori di ristrutturazione ed adeguamento dell'edificio sito in Catania in Via Domenico Tempio, già sede del Mercato Ittico all'ingrosso, da adibire ad Uffici Comunali.



Titolo Elaborato: **PROGETTO: SCHEMA A BLOCCHI IMPIANTO ELETTRICO E SCHEMA UNIFILARE IMPIANTO ELETTRICO DI ALIMENTAZIONE UNITÀ TIPO**

N. Elaborato: **TAV.22**

Rev.	Data	Descrizione	Firma
0	Giugno 2016	emmissione PE per approvazione	G.L.

Progettazione:

EDILING S.r.l.
 SOCIETÀ DI INGEGNERIA
 C.da Vigne,3 - 84040 - Castelnuovo Cilento (SA)

Il Responsabile Unico Del Procedimento

Ing. Fabio Finocchiaro

Scala: -

Data: **Giugno 2016**

File: **TAV.22.dwg**