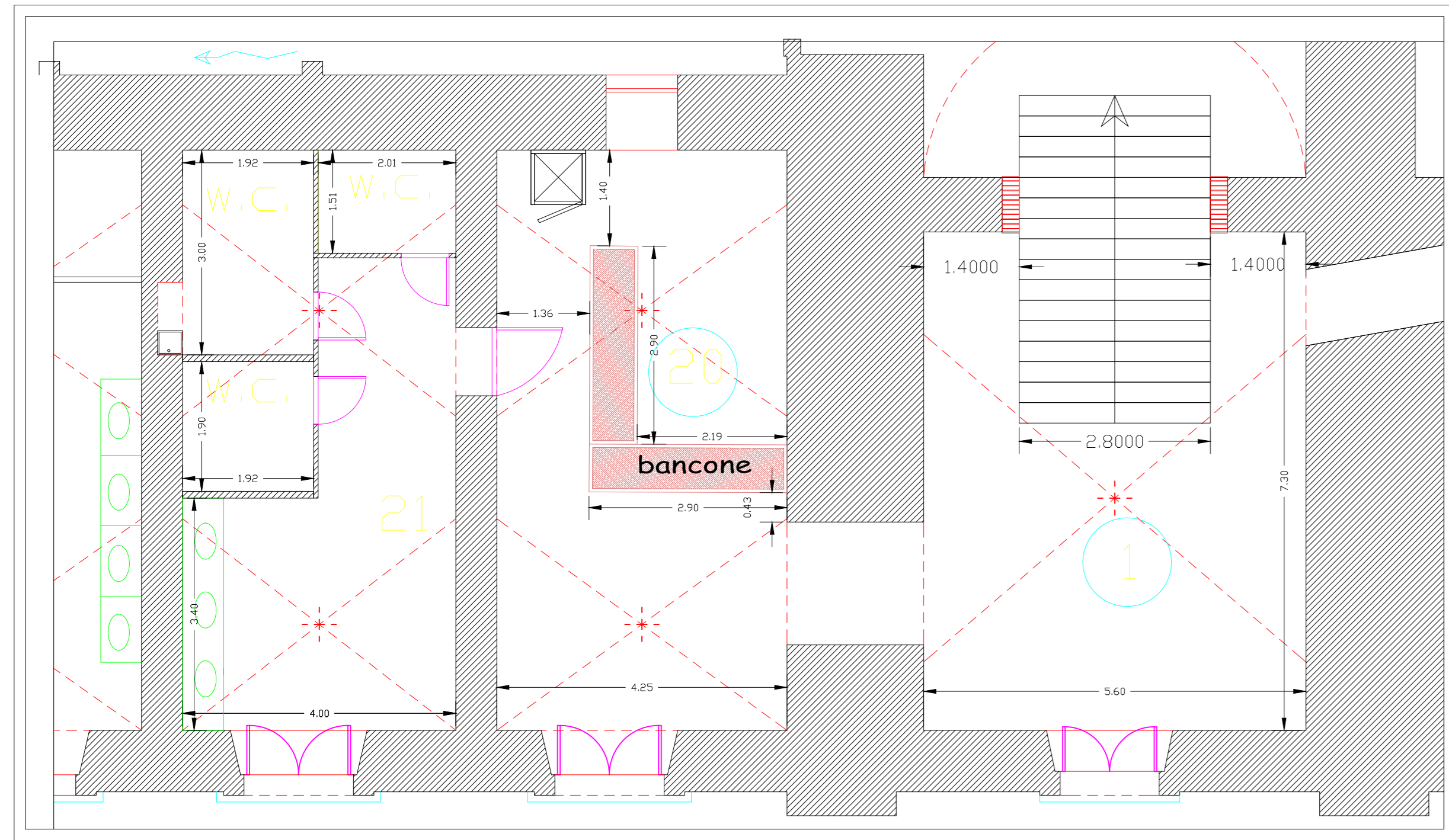
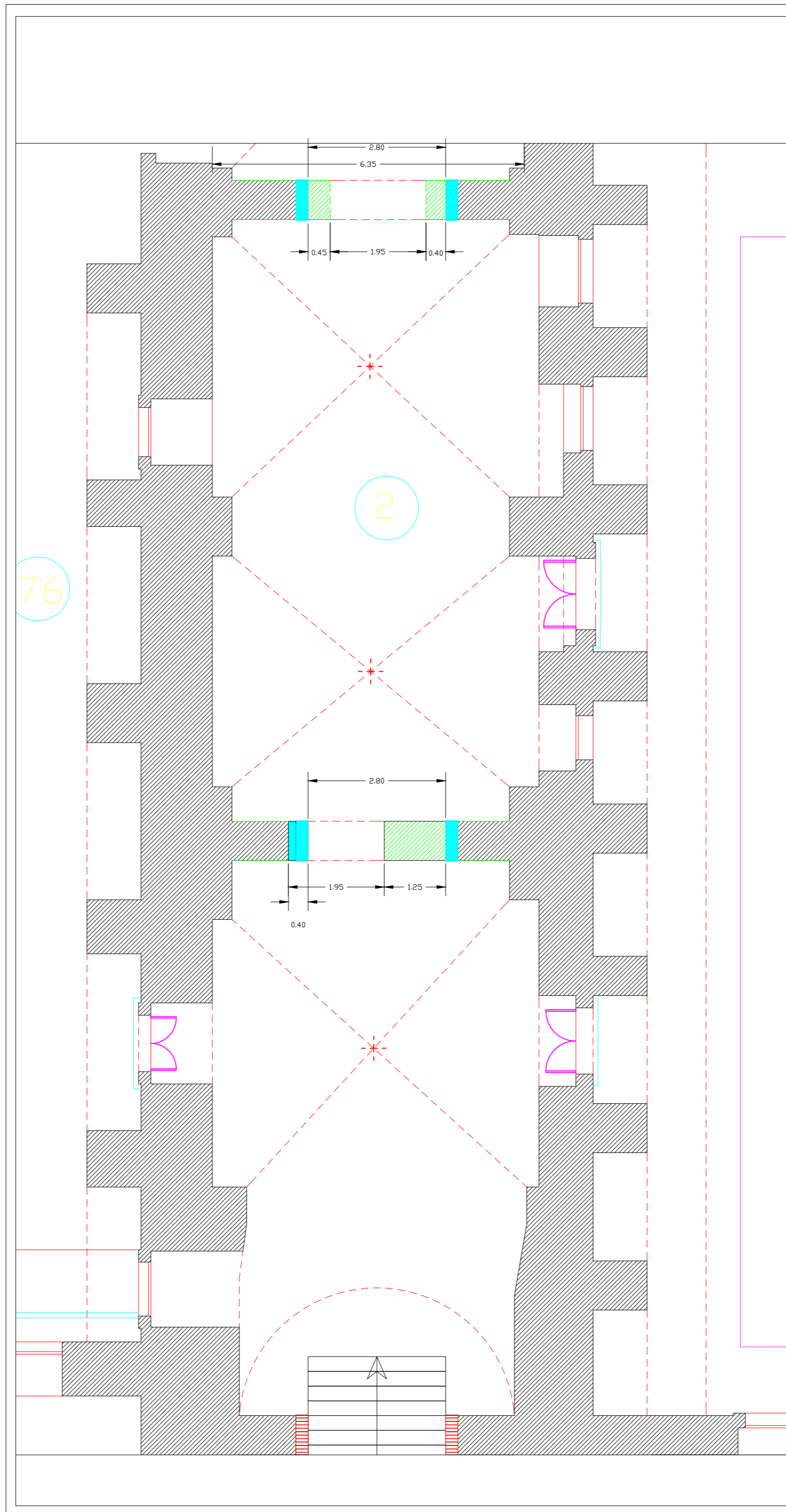


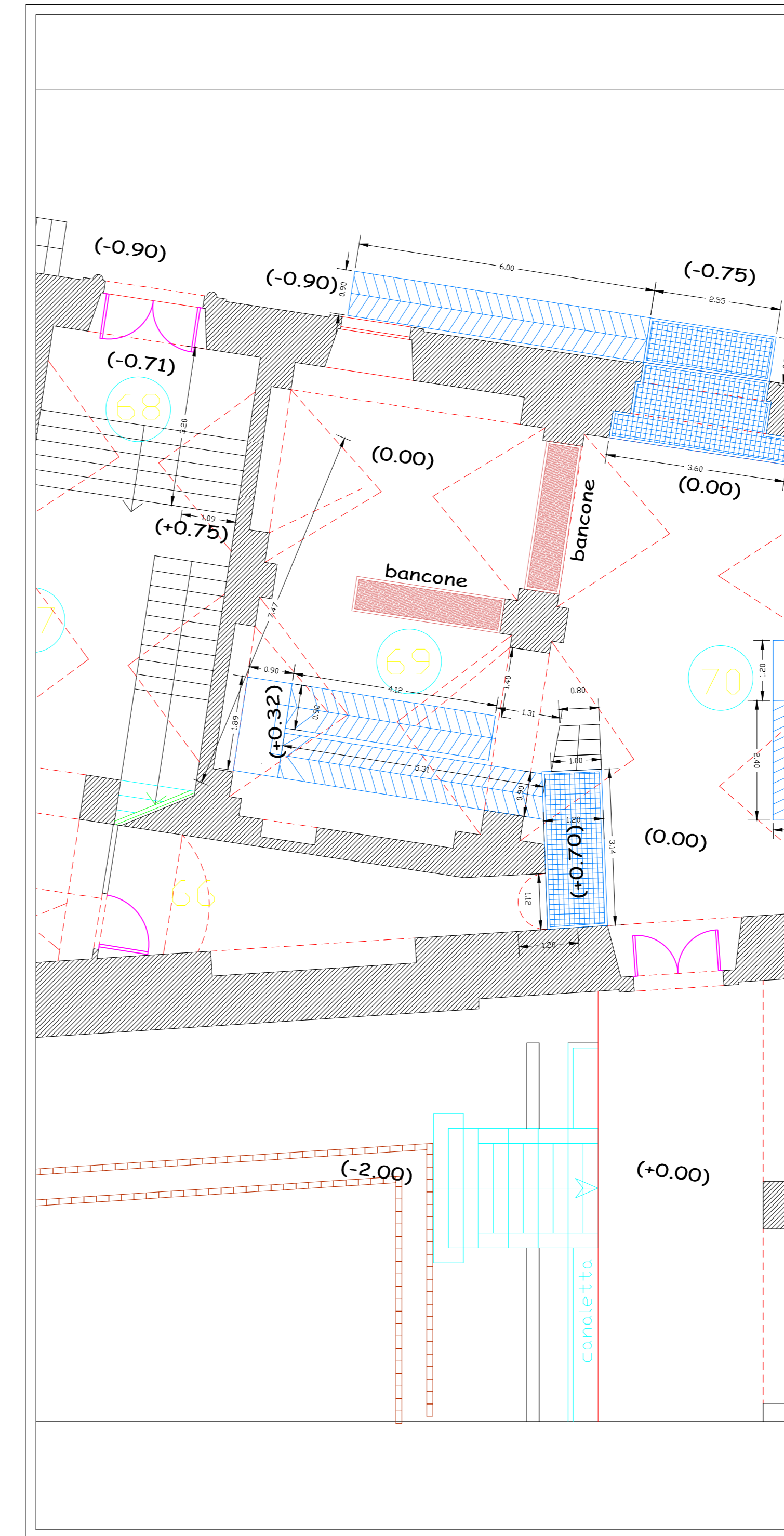
Part. "F"



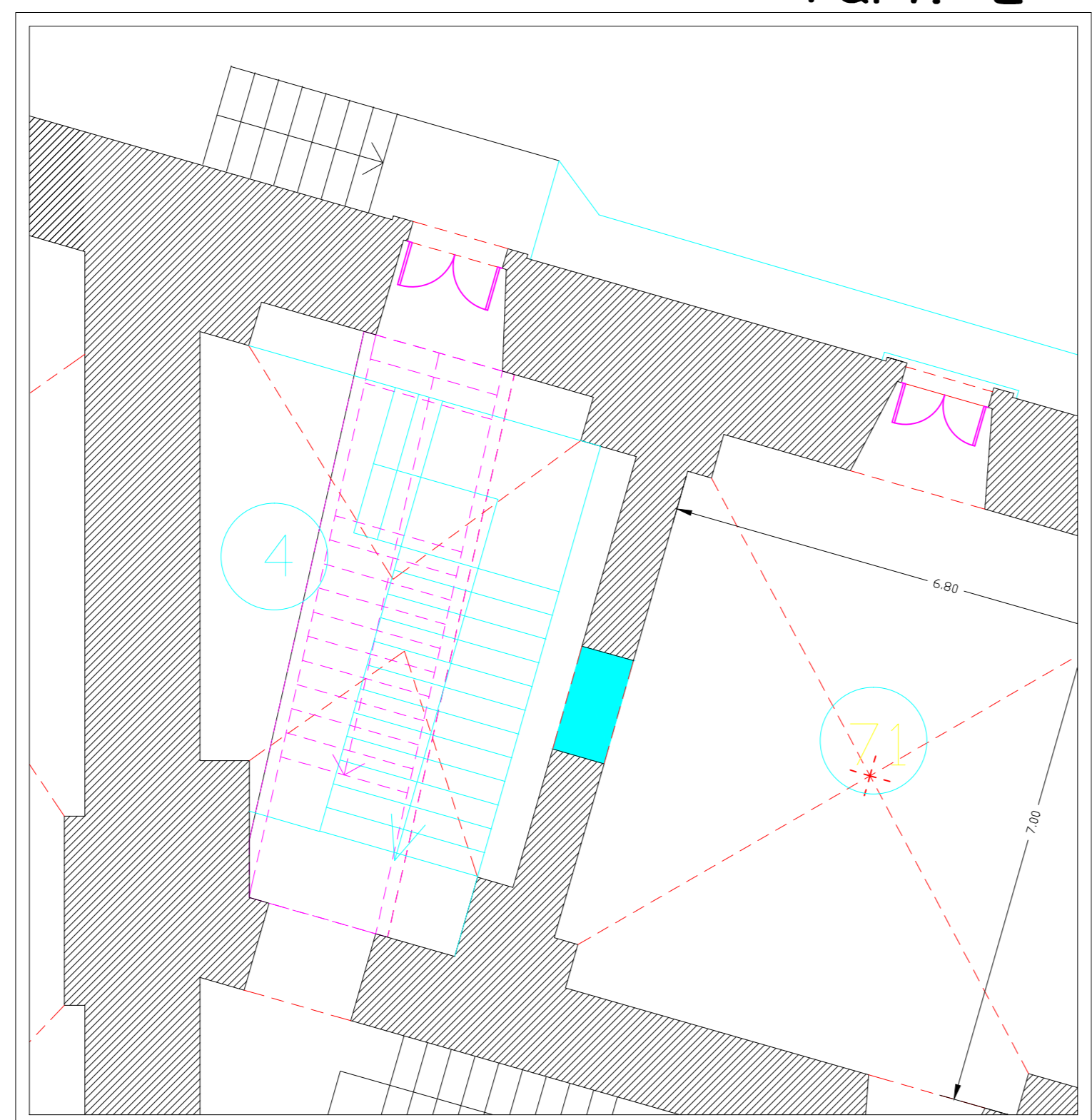
Part. "A"



Part. "B" e "C"

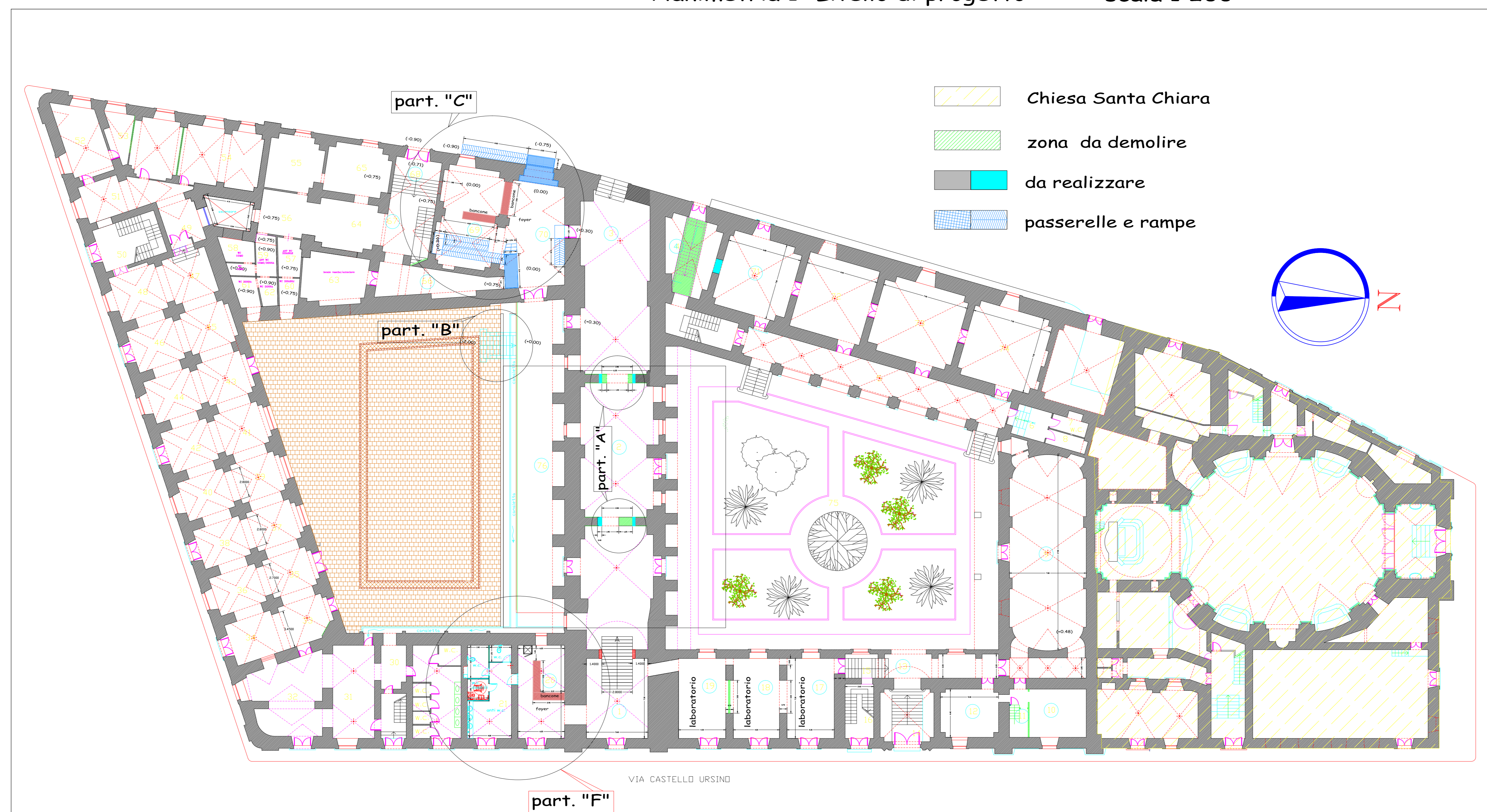


Part. "E"



Planimetria 1° Livello di progetto

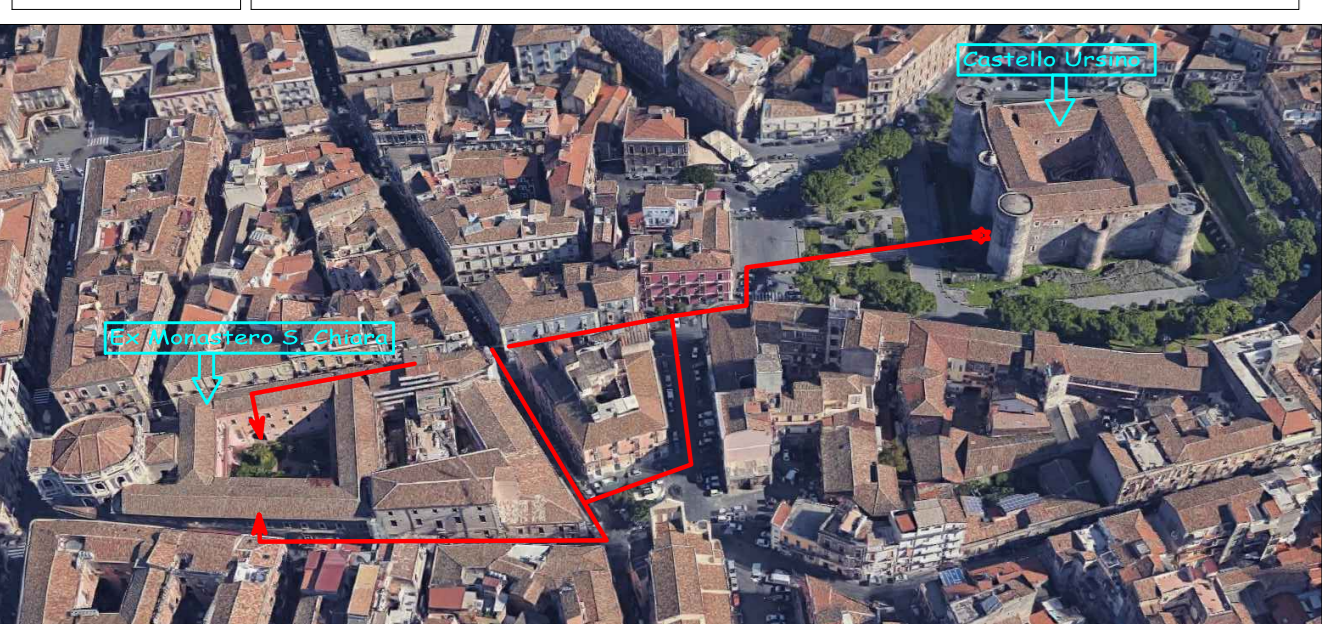
scala 1:200



**COMUNE DI CATANIA**  
 Direzione Lavori Pubblici

Lavori di completamento dell'Ex Monastero Santa Chiara per la realizzazione della sezione staccata del Castello Ursino.

Tav. Planimetria 1° Livello di progetto



R.U.P.: Geom. Giuseppe Sciuto

Prog.: Geom. Luigi Eponinonda    Collab.:

01	aggiornamento:		Vieta:
02	aggiornamento:		
03	aggiornamento:		
04	aggiornamento:		
05	aggiornamento:		
06	aggiornamento:		