

# COMUNE DI CATANIA

## INTERVENTI E PROGETTI SPECIALI FINALIZZATI ALLA REALIZZAZIONE DI ALLOGGI SPERIMENTALI PER LA RIDUZIONE DEL DISAGIO ABITATIVO

D.M. 16 marzo 2006

### COMPLETAMENTO LOTTI C/11 - L/2

PROGETTO ESECUTIVO

#### All. 10.2.2 DISEGNI

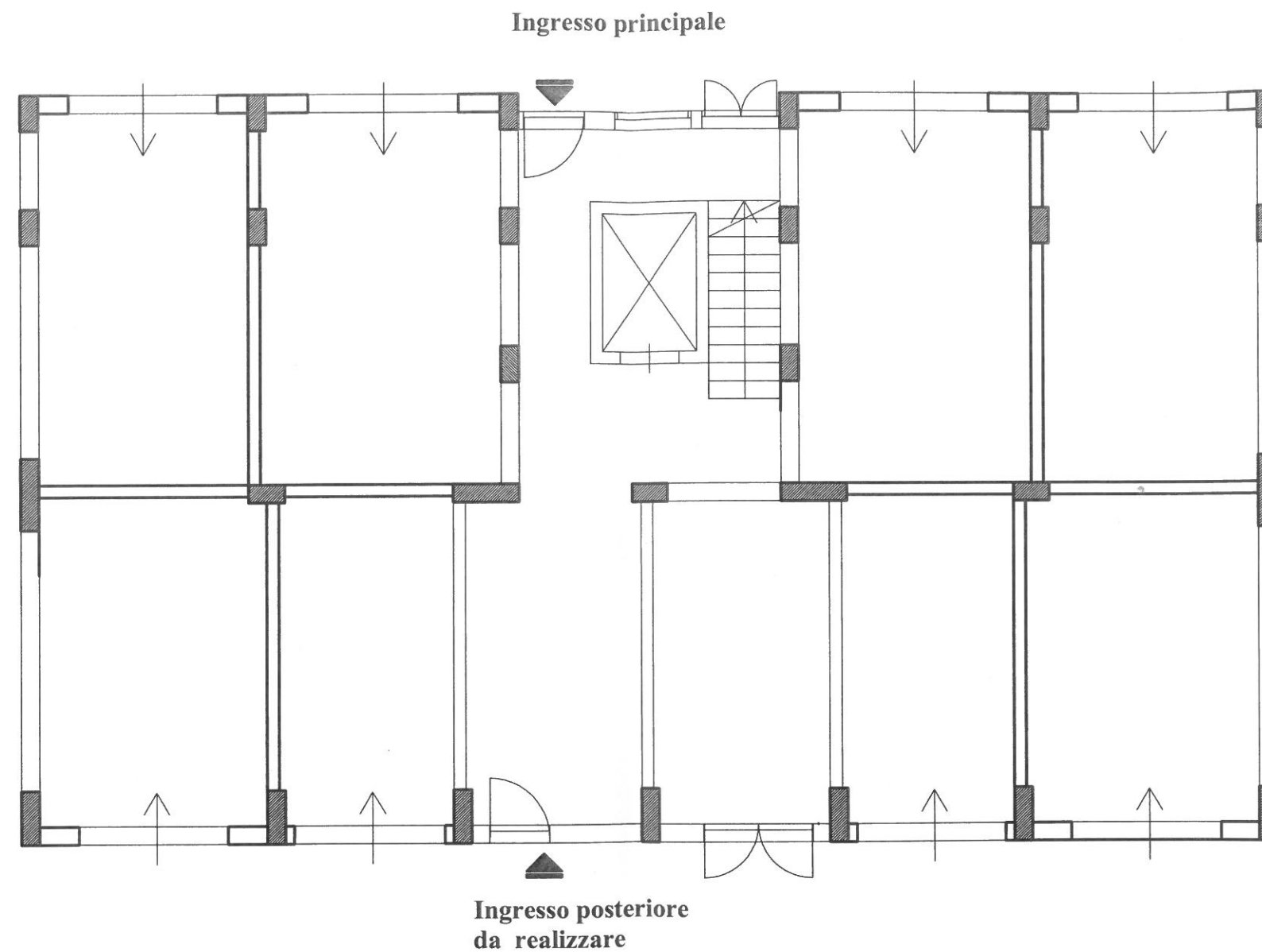
LOTTO L/2 - Pianta piano rimesse edifici A e B    rapp. 1:100



PROGETTO:  
Sabina Zappalà architetto



Marzo 2018

**STA**  
PROGETTI



-  Muratura da realizzare
-  Saracinesche

Edifici A e B  
Pianta piano rimesse rapp. 1:100