

# COMUNE DI CATANIA

**INTERVENTI E PROGETTI SPECIALI  
FINALIZZATI ALLA REALIZZAZIONE  
DI ALLOGGI SPERIMENTALI PER LA  
RIDUZIONE DEL DISAGIO ABITATIVO**  
D.M. 16 marzo 2006

**COMPLETAMENTO LOTTI C/11 - L/2**

PROGETTO ESECUTIVO

**All. 11.4 CALCOLI STATICI IN C.A.**  
Muro contrasto al muro esistente  
2 - Carpenterie ed armature

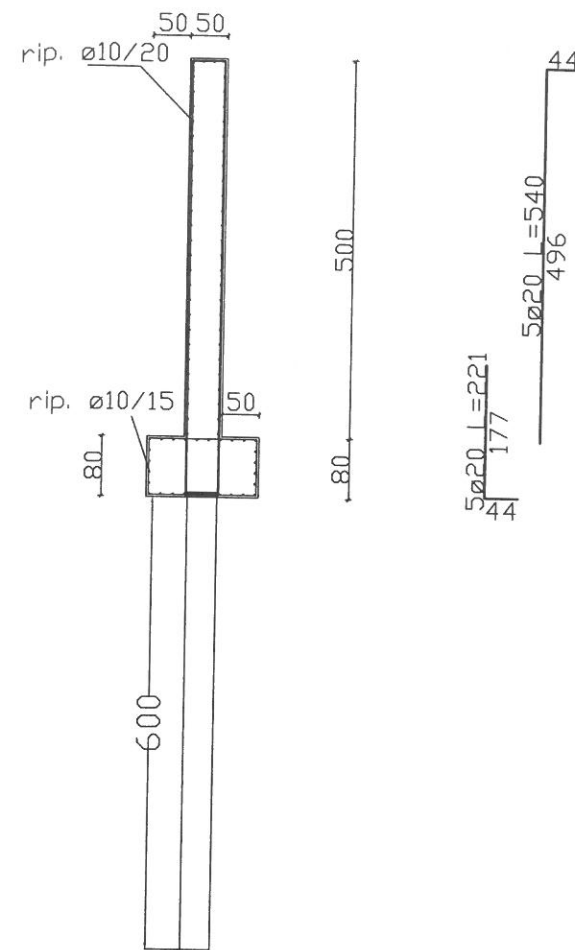
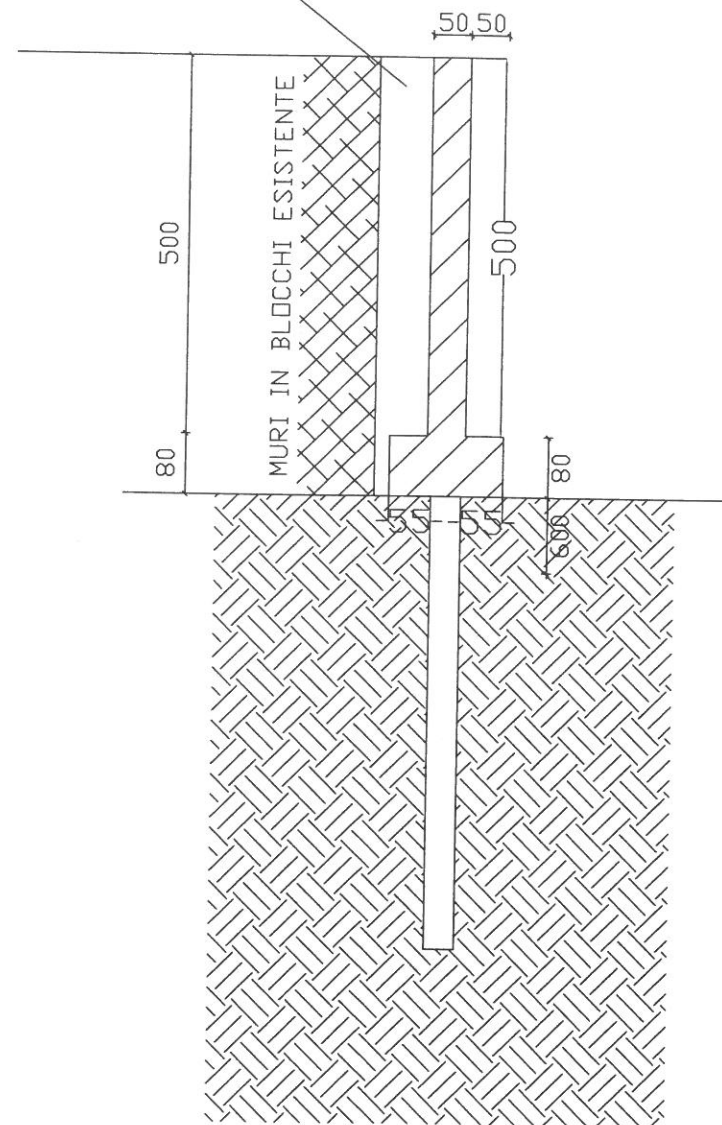
PROGETTO:  
Sabina Zappalà architetto



Marzo 2018

**STA**  
PROGETTI

Riempimento con calcestruzzo magro

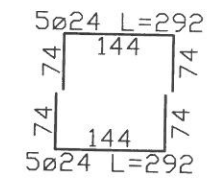
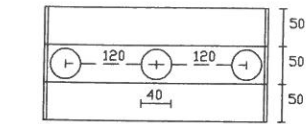


5ø20 L=221  
44

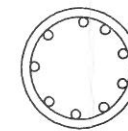
5ø20 L=540  
496

44  
5ø20 L=540  
496

44  
5ø20 L=221



Palo ø 40



Nr. ferri: 9ø24  
Staffe: ø8/15 cm

MURO H=5.00 m da costruire a ridosso del muro in blocchi esistente