

SOLAIO [1]

SOLAIO PME H=36+4 cm
(Solaio a lastre alveolari in c.a.p. autoportanti)

L'armatura riportata in pianta
è riferita ad un interasse di cm 60

Sovracc. permanente = 2,50 kN/mq
Sovracc. accidentale = 5,00 kN/mq

Armatura di ripartizione:
rete elettrosaldata Ø8 maglia cm20x20

RESISTENZA AL FUOCO: R60

SOLAIO [2]

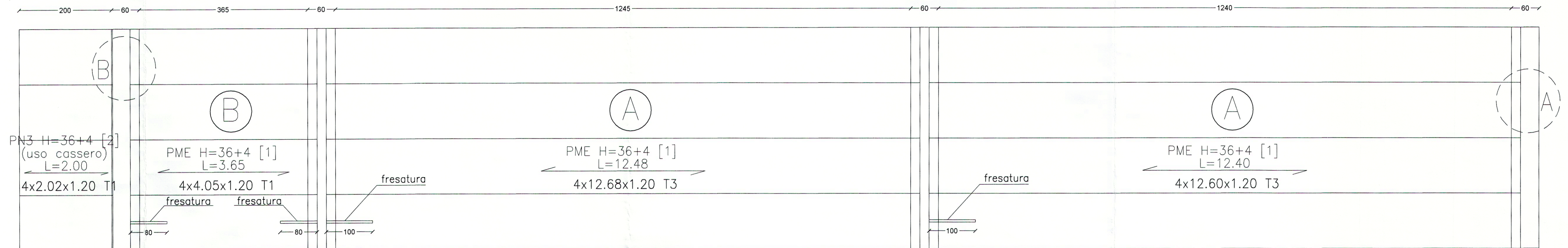
SOLAIO PN3 H=36+4 cm
(Solaio a lastre tralicciate in c.a.p.)

Armatura come da indicazione del
progettista dei c.a.

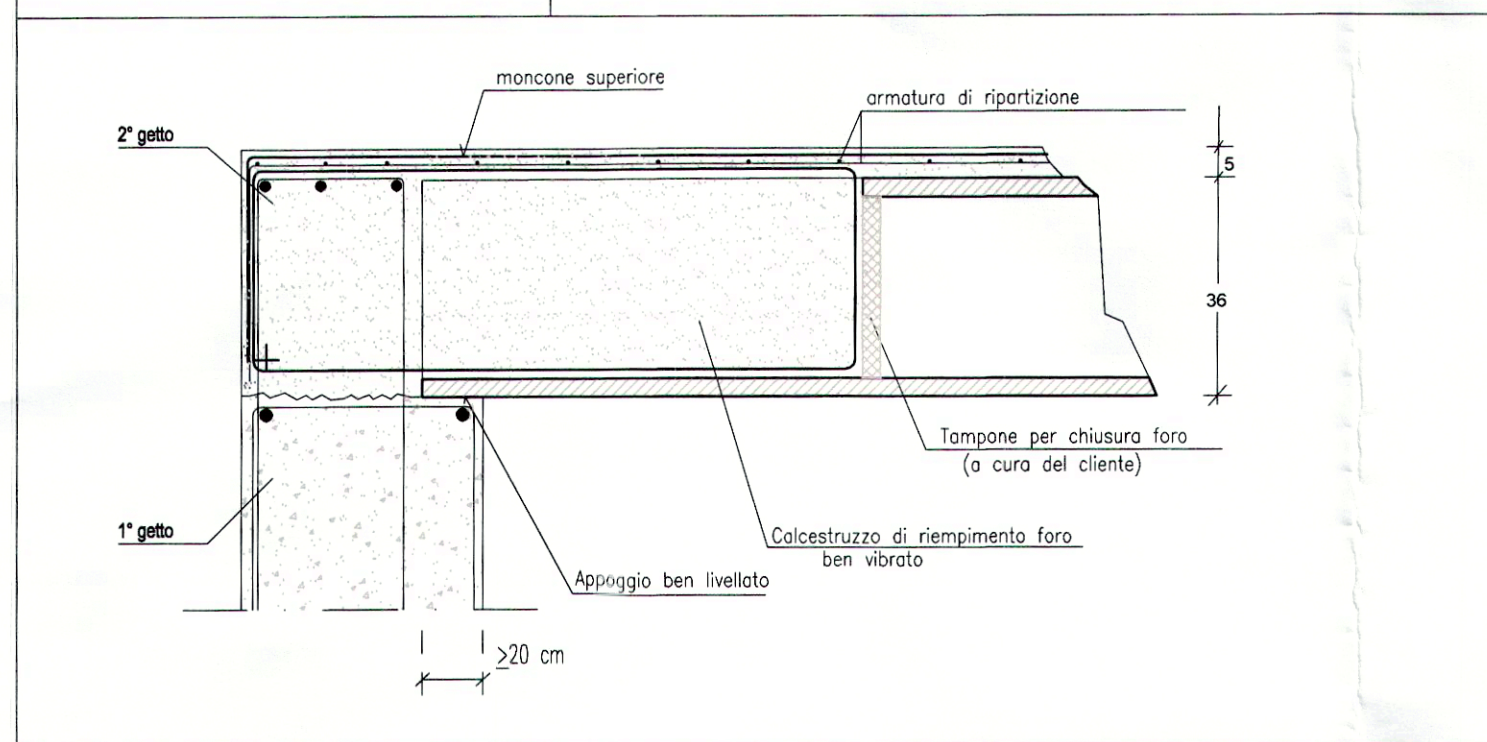
Sovracc. permanente = 2,50 kN/mq
Sovracc. accidentale = 5,00 kN/mq

Per presa visione, controllo delle misure in cantiere
ed accettazione delle quantità e dimensioni dei
manufatti riportati nel presente esecutivo.

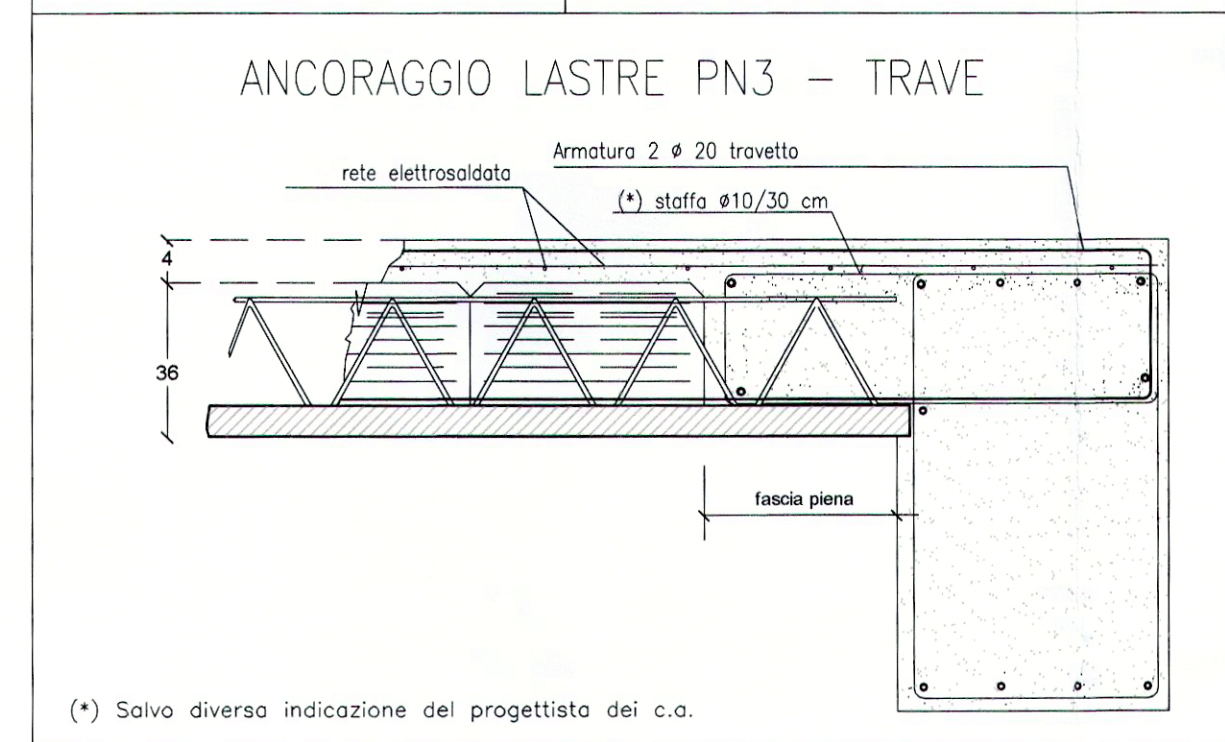
data _____ Il Committente
(Timbro e firma)



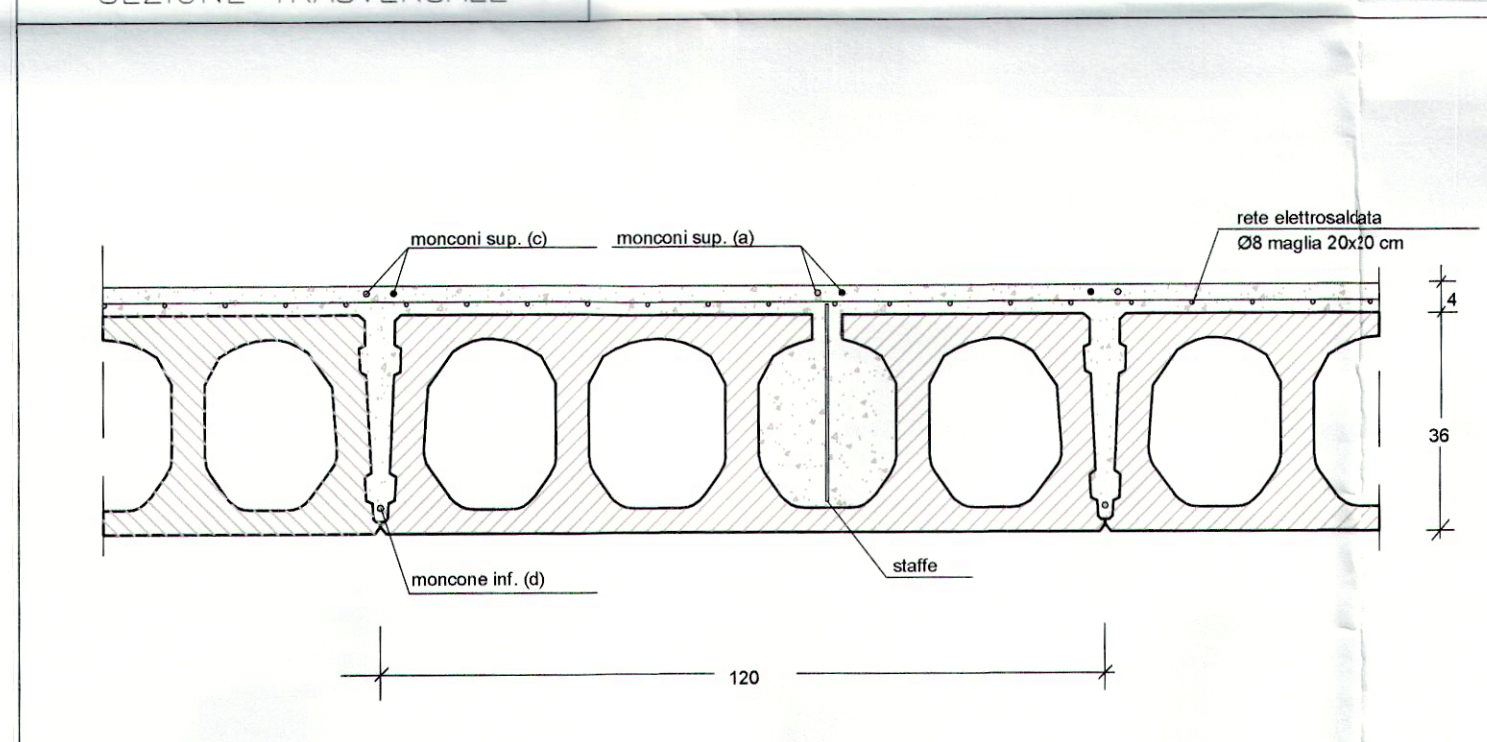
PARTICOLARE "A"



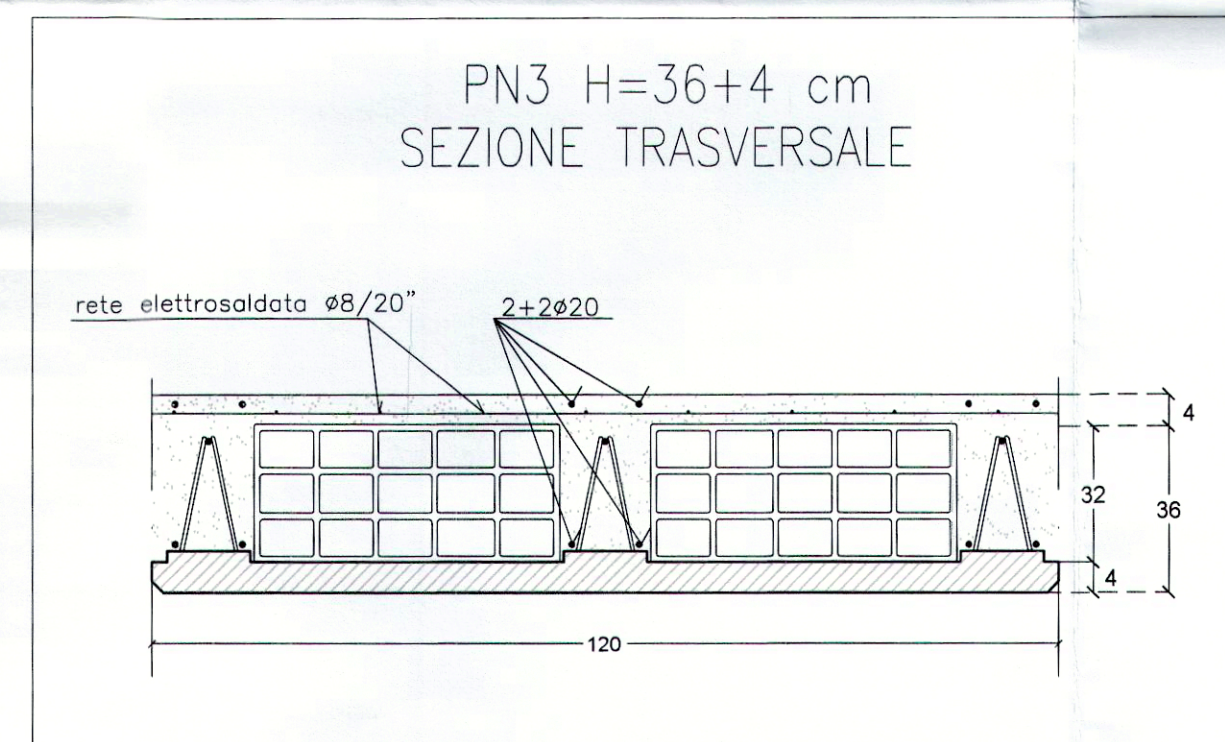
PARTICOLARE "B"



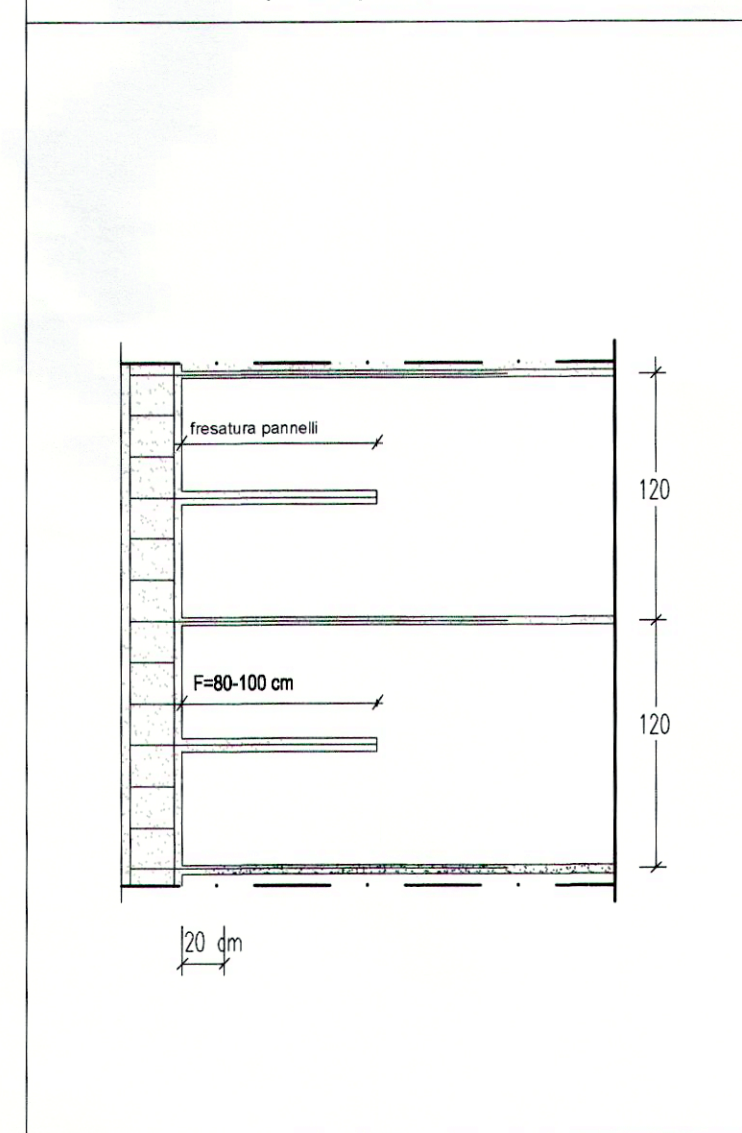
**PME H=36+4 cm
SEZIONE TRASVERSALE**



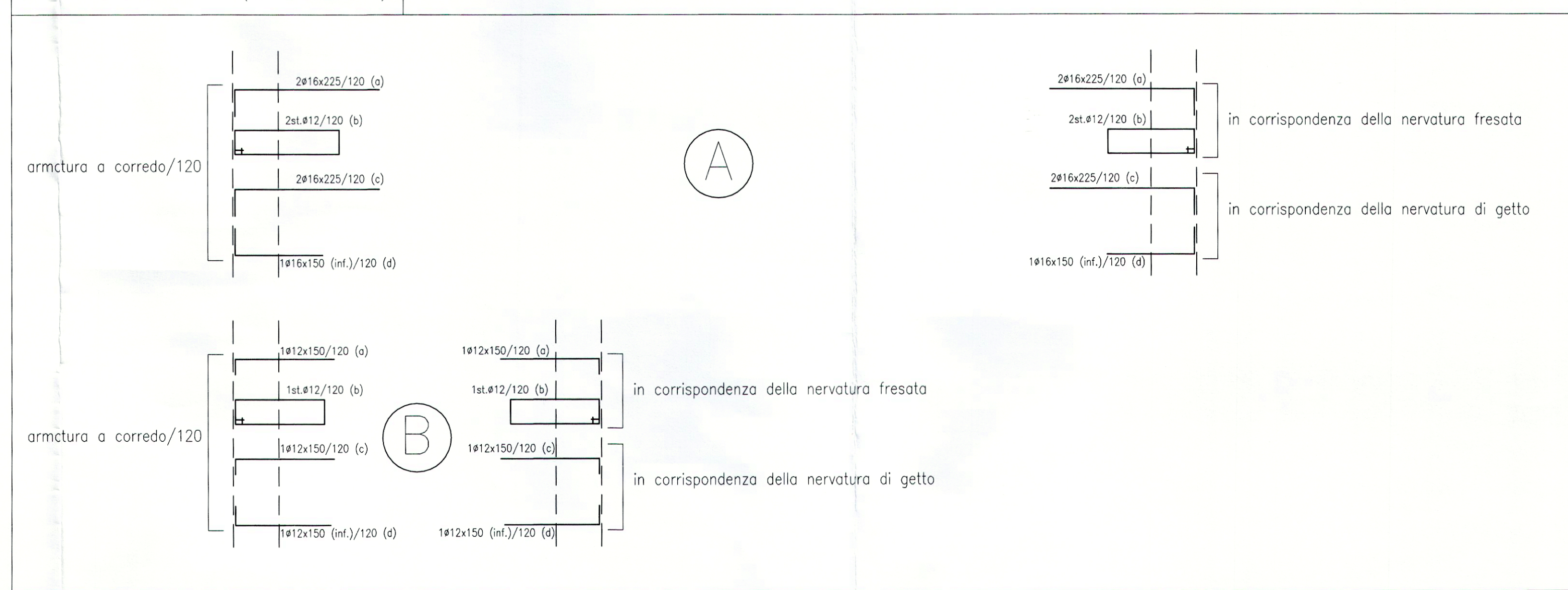
**PN3 H=36+4 cm
SEZIONE TRASVERSALE**



**FRESATURA PANNELLI PME H=36 cm
(Vista in pianta)**

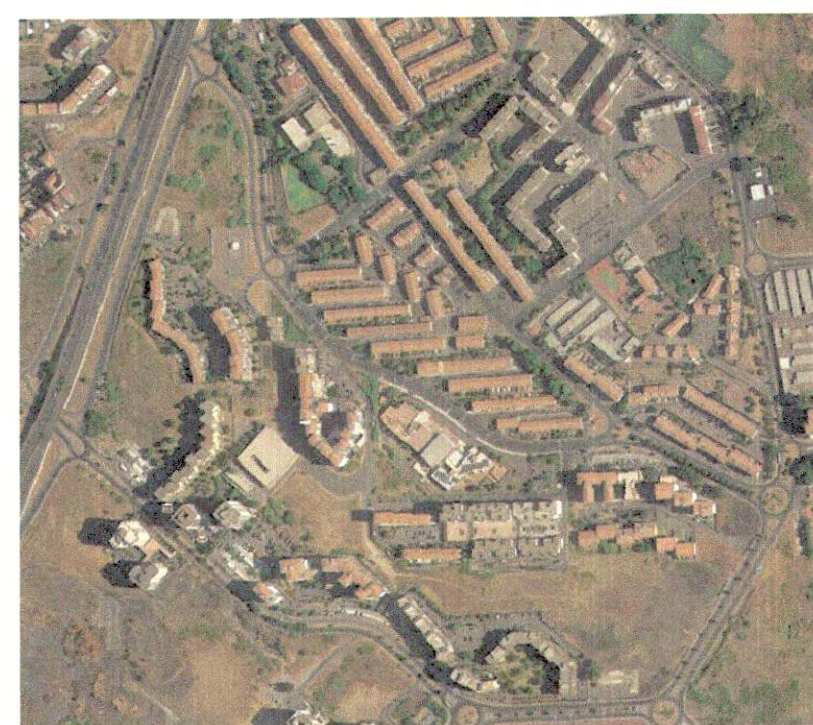


ARMATURA A CORREDO (Acciaio B450c)



B II.5÷15/7

LIBRINO



**OPERE DI URBANIZZAZIONE NEL
QUARTIERE NITTA - Spina verde**

PROGETTO ESECUTIVO

PROGETTO:
Sabina Zappalà architetto

Aggiornamento: Luglio 2016

COMUNE DI CATANIA
ATTUAZIONE DEL PIANO DI ZONA LIBRINO (L. 18 4 1962 N.167)
URBANIZZAZIONI E ALLACCIAMENTI AI PUBBLICI SERVIZI
ALLEGATO 12.3.2. CALCOLI STRUTTURE IN C.A. - Passerella
S. GIOVANNI LA PUNTA, Dicembre 1979

