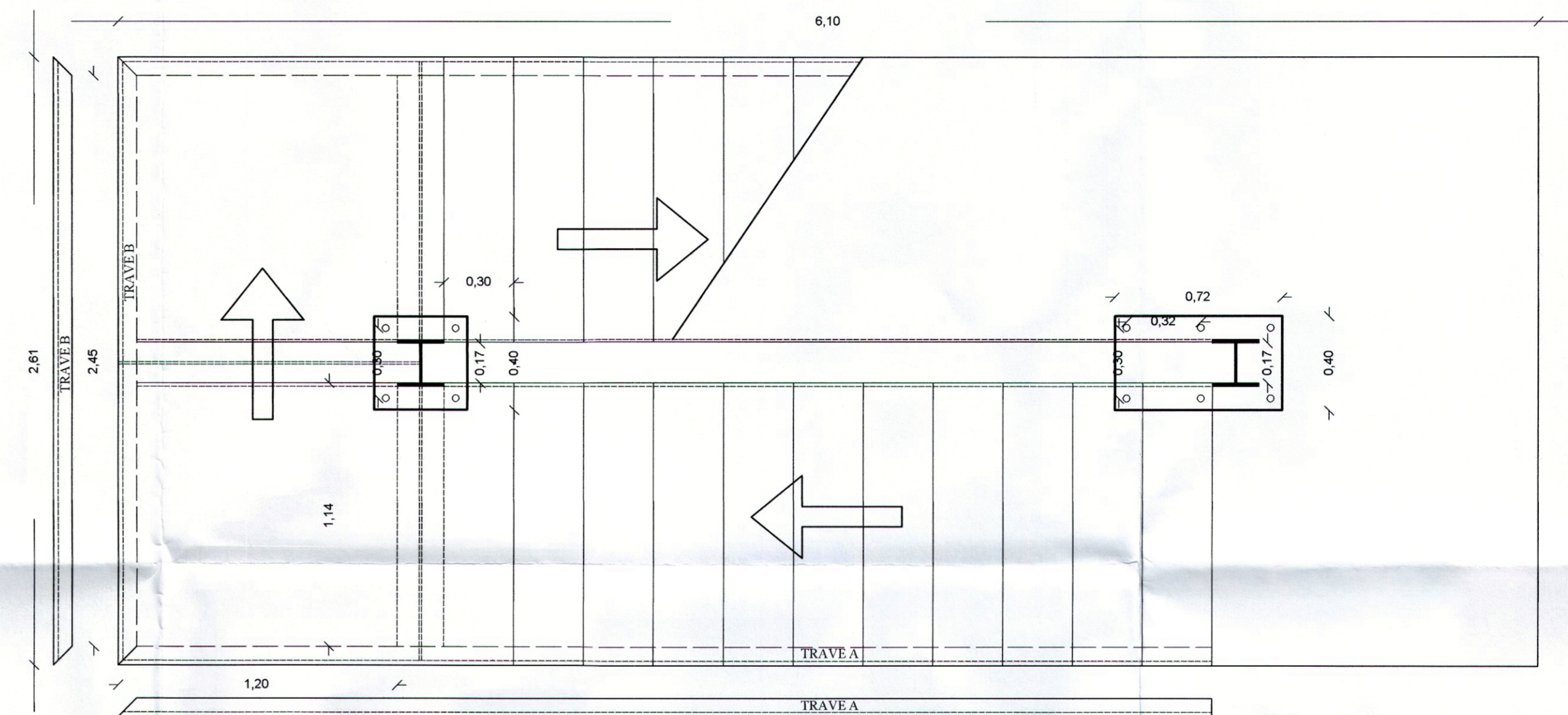
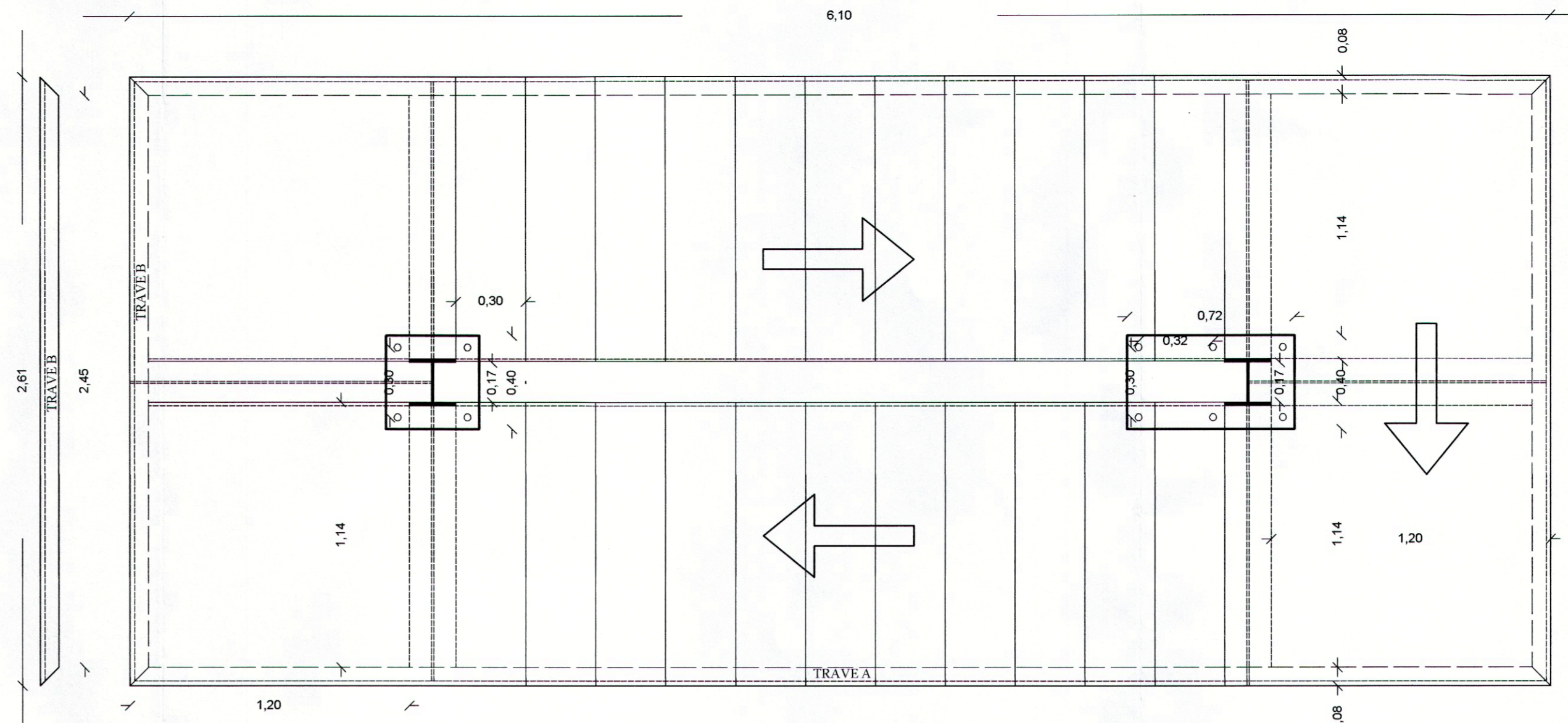
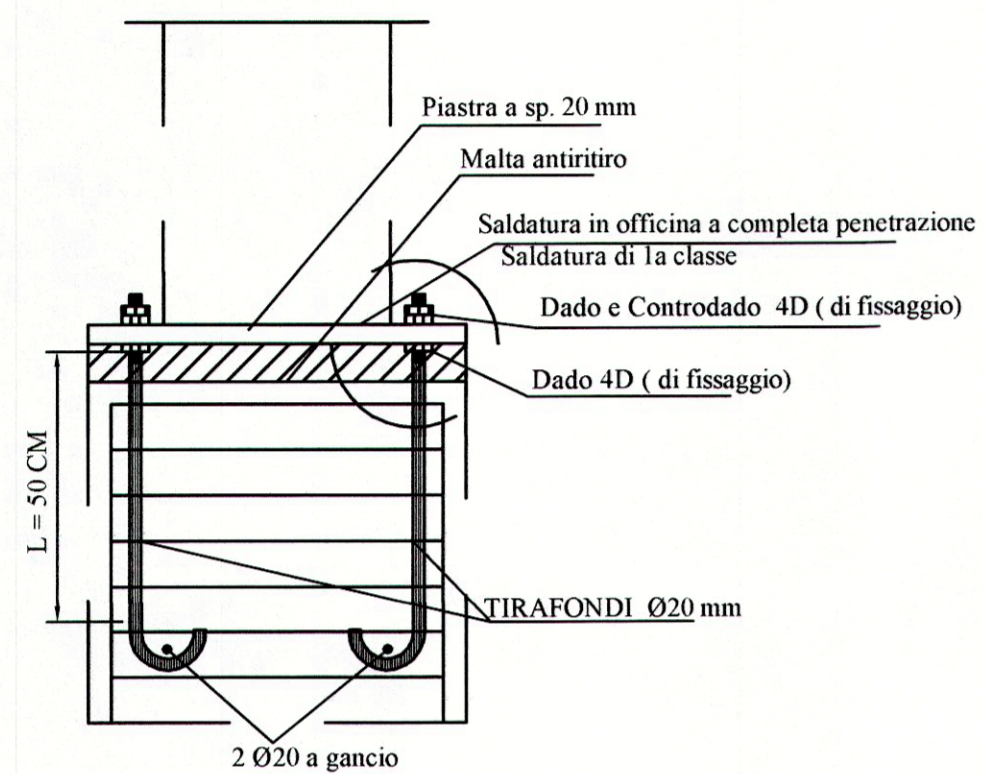
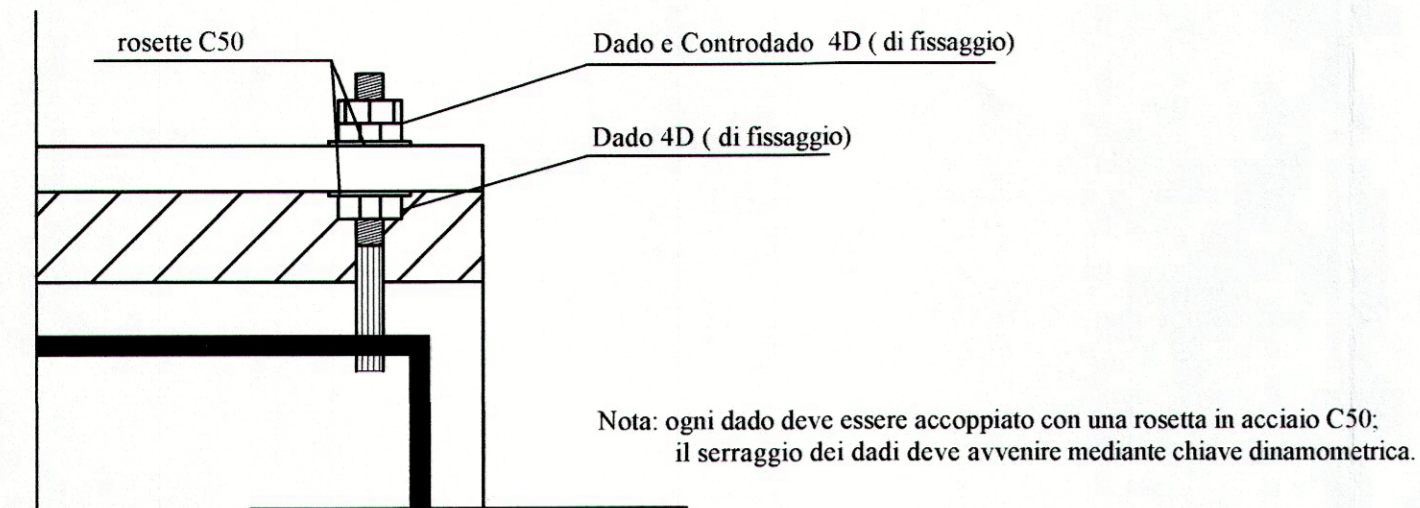
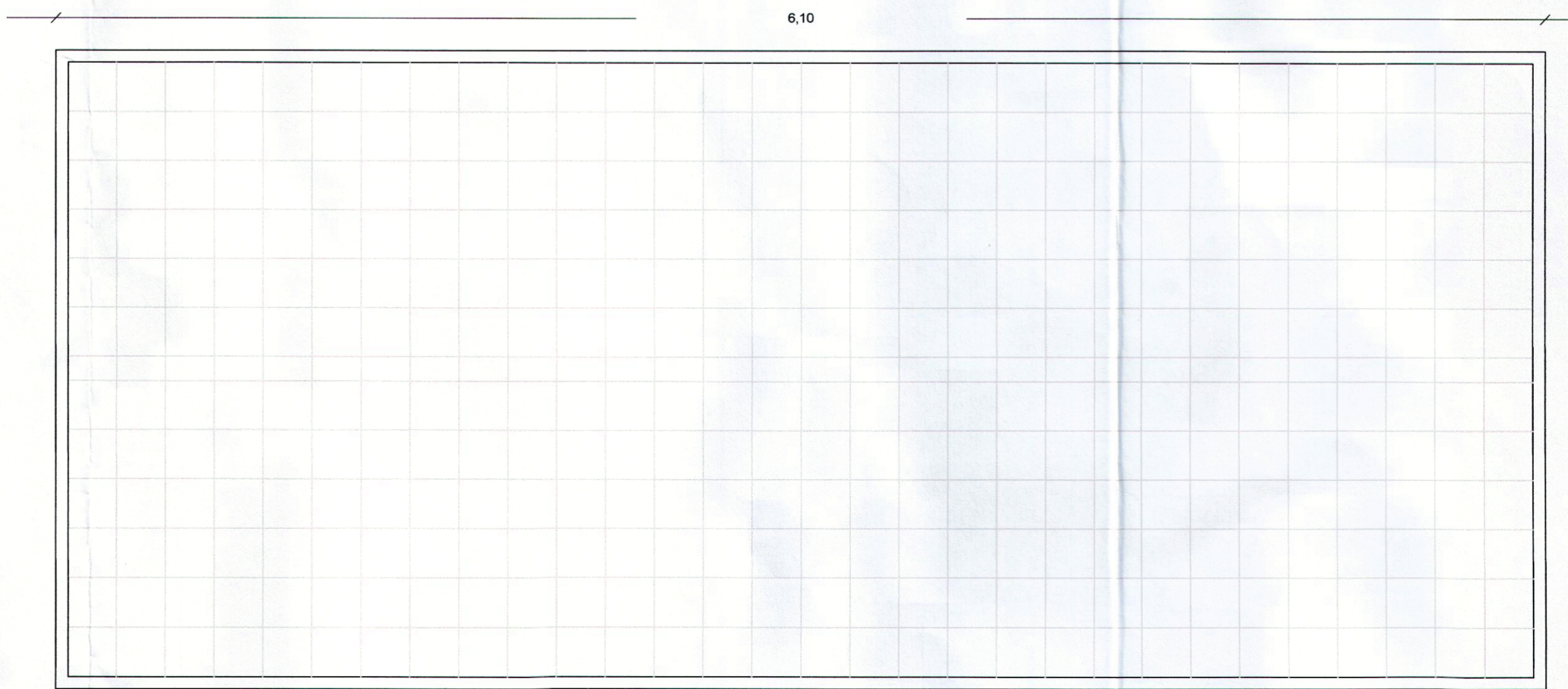
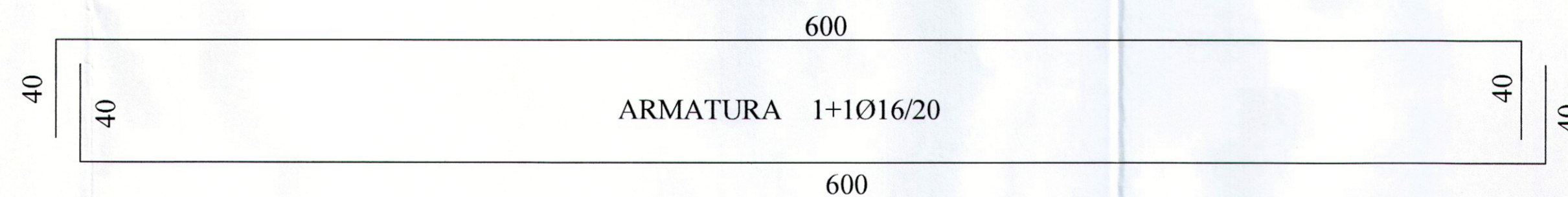


PARTICOLARE BULLONE



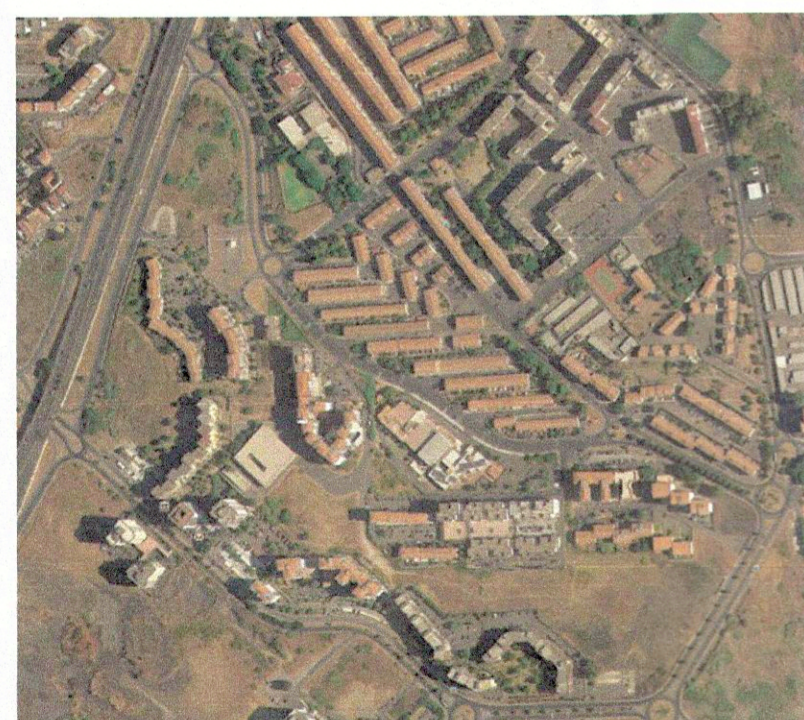
PIANTA SCALA



PIANTA FONDAZIONE CON ARMATURA

B II.5+15/7

LIBRINO



OPERE DI URBANIZZAZIONE NEL QUARTIERE NITTA - Spina verde

PROGETTO ESECUTIVO

PROGETTO: Sabina Zappalà architetto

250
40
ARMATURA 1+1 Ø16/20
40
250

Aggiornamento: Luglio 2016

COMUNE DI CATANIA
ATTUAZIONE DEL PIANO DI ZONA LIBRINO (L. 18/4/1962 N.167)
URBANIZZAZIONI E ALLACCIAMENTI AI PUBBLICI SERVIZI
ALLEGATO 12.4.2. Pianta con armature app. 1/20
S. GIOVANNI LA PUNTA, Dicembre 1979



PIANTA FONDAZIONE CON ARMATURA