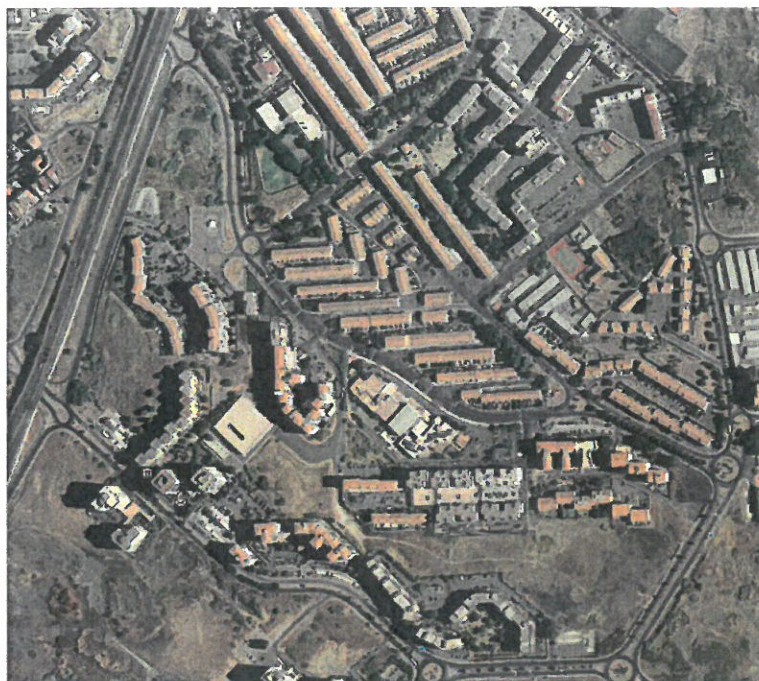


**B II.5÷15/7**

**LIBRINO**



**OPERE DI URBANIZZAZIONE NEL  
QUARTIERE NITTA - Spina verde**

**PROGETTO ESECUTIVO**

Aggiornamento: Luglio 2016

**PROGETTO:**

Sabina Zappalà architetto

COMUNE  
DI  
CATANIA

ATTUAZIONE DEL PIANO DI ZONA LIBRINO (L. 18 4 1962 N.167)  
URBANIZZAZIONI E ALLACCIAMENTI AI PUBBLICI SERVIZI

ALLEGATO **8.5**

**PIANO DI SICUREZZA E COORDINAMENTO**  
**Computo metrico costi sicurezza**

S. GIOVANNI LA PUNTA, Dicembre 1979

**S.T.A.**  
**PROGETTI**

Comune di CATANIA

Provincia

Catania

**COMPUTO METRICO ONERI SICUREZZA**

**OGGETTO**

Librino - B II.5-15/7 - Opere di urbanizzazione nel Quartiere Nitta - Spina Verde

**COMMITTENTE**

Comune di Catania

N.	N.E.	DESCRIZIONE	Parti U	Lunghezza	Larghezza	Altezza	Quantita'	Prezzo Un.	Importo
<b>COSTI SICUREZZA A SOMMARE</b>									
11	23.1.3.1	Recinzione perimetrale di protezione in rete estrusa di polietilene ad alta densità HDPE di vari colori a maglia ovoidale, fornita e posta in opera di altezza non inferiore a m 1,20. Sono compresi: l' 200	200				200		
		SOMMANO m² =					200	10,10	2.020,00
22	23.1.3.2	Recinzione di cantiere alta cm 200, adeguatamente ancorata a struttura portante in legno o tubo-giunto convenientemente ancorati a terra e lamiera ondulata o grecata metallica opportunamente fissata a 250	250				250		
		SOMMANO m² =					250	17,00	4.250,00
33	23.1.3.5	Cancello in pannelli di lamiera zincata ondulata o grecata fornito e posto in opera per accesso di cantiere, costituito da idoneo telaio a tubi e giunti. Sono compresi: l'uso per tutta la durata dei l 12	12				12		
		SOMMANO m² =					12	38,20	458,40
44	23.1.3.7	Transenna modulare di tipo prefabbricato per delimitazione zone di lavoro per la sicurezza dei lavoratori, per passaggi obbligati, ecc, delle dimensioni minime cm 200x110, costituita da struttura port 35	35				35		
		SOMMANO cad =					35	47,20	1.652,00
55	23.1.3.8	Nastro segnaletico per delimitazione zone di lavoro, percorsi obbligati, aree inaccessibili, cigli di scavi, ecc, di colore bianco/rosso della larghezza di 75 mm, fornito e posto in opera. Sono compre 1000	1000				1.000		
		SOMMANO m =					1.000	3,00	3.000,00
66	23.2.1	Cassetta antincendio UNI 45, con componenti conformi alle norme UNI vigenti, in lamiera verniciata di colore rosso RAL 3000 con tetto inclinato e feritoie d'aria laterale, completo di piantana dello s 2	2				2		
		SOMMANO cad =					2	154,20	308,40
77	23.2.4	Serbatoio per riserva idrica in acciaio zincato cilindrico con botola di ispezione, piedi di appoggio, prese filettate, capacità 5000 l, dimensioni incidenza % manodopera approssimative di diametro 16 1	1				1		
		SOMMANO cad =					1	239,60	239,60
88	23.2.5	Tubazione in acciaio zincato senza saldature, filettata, conforme alle norme UNI antincendio vigenti, complete di raccorderia, pezzi speciali, giunzioni con raccordi filettati, guarnizioni e staffaggi 80	80				80		
		SOMMANO kg =					80	6,22	497,60
99	23.2.6	Dispersore per impianto di messa a terra con profilato in acciaio a croce, compreso lo scasso ed il ripristino del terreno. Sono compresi: la manutenzione e le revisioni periodiche; il montaggio, l'im 10	10				10		
		SOMMANO cad =					10	46,30	463,00
1010	23.2.8	Corda in rame nudo, direttamente interrata, di sezione 35 mm², per impianti di messa a terra, connessa con dispersori e con masse metalliche, compreso lo scasso ed il ripristino del terreno. Sono comp 50	50				50		
		A RIPORTARE					50		12.889,00

N.	N.E.	DESCRIZIONE	Parti U	Lunghezza	Larghezza	Altezza	Quantita'	Prezzo Un.	Importo
		RIPORTO							
		SOMMANO m =					50		12.889,00
							50	12,10	605,00
1111	23.2.9	Corda in rame, in guaina giallo/verde, di sezione 35 mmq, per impianti di messa a terra, connessa con dispersori e con masse metalliche. Sono compresi: la manutenzione e le revisioni periodiche; il mo							
	90		90				90		
		SOMMANO m =					90	9,74	876,60
1212	23.2.10	Impianto di illuminazione di emergenza, costituito da lampade di emergenza costruite secondo la norma CEI EN 2-22. Grado di protezione IP 55. Alimentazione:230V.50Hz. Batteria al NI-Cd per alta tempe							
	5		5				5		
		SOMMANO cad =					5	102,70	513,50
1313	23.2.16	Abbattimento di polveri eseguito con acqua nebulizzata mediante autobotte dotata di motopompa con portata di 10 litri/minuto e prevalenza 2 ATM. Comprensivo del nolo dell'autobotte da 6.000 litri con							
	100		100				100		
		SOMMANO h =					100	82,40	8.240,00
1414	23.3.1.1	Segnaletica di sicurezza e di salute sul luogo di lavoro da utilizzare all'interno e all'esterno dei cantieri; cartello di forma triangolare o quadrata, indicante avvertimenti, prescrizioni ed ancora							
	2		2				2		
		SOMMANO cad =					2	54,50	109,00
1515	23.3.4	Lampeggiante da cantiere a led di colore giallo o rosso con alimentazione a batterie ricaricabili, emissione luminosa a 360°, fornito e posto in opera. Sono compresi: l'uso per la durata della fase ch							
	5		5				5		
		SOMMANO cad =					5	24,40	122,00
1616	23.3.7.6	Cartelli da applicare a muro o su superfici lisce con indicazioni standardizzate disegni di informazione, antincendio, sicurezza, pericolo, divieto, obbligo, realizzata mediante cartelli in alluminio							
	2		2				2		
		SOMMANO cad =					2	19,30	38,60
1717	23.3.8.1	Cartellonistica autoadesiva con indicazioni specifiche e personalizzate da applicare a muro o su superfici lisce con indicazioni specifiche e personalizzate di segnali di pericolo, divieto e obbligo,							
	3		3				3		
		SOMMANO cad =					3	7,44	22,32
1818	23.5.1.2	Estintore portatile in polvere, tipo omologato, fornito e mantenuto nel luogo indicato dal Piano di Sicurezza e Coordinamento. Sono compresi: l'uso per la durata della fase di lavoro che lo richiede a							
	2		2				2		
		SOMMANO cad =					2	66,40	132,80
1919	23.6.1	Elmetto di sicurezza, con marchio di conformità e validità di utilizzo non scaduta, in polietilene ad alta densità, con bardatura regolabile di plastica e ancoraggio alla calotta, frontalino antisudor							
	5		5				5		
		SOMMANO cad =					5	5,70	28,50
2020	23.6.2	Occhiali protettivi con marchio di conformità per la lavorazione di metalli con trapano, mola, smerigliatrici, tagli con l'uso del flessibile (frullino), della sega circolare, lavori insudicianti, ecc							
	5		5				5		
		A RIPORTARE					5		
							5		23.577,32

N.	N.E.	DESCRIZIONE	Parti U	Lunghezza	Larghezza	Altezza	Quantita'	Prezzo Un.	Importo
		RIPORTO					5		23.577,32
		SOMMANO cad =					5	15,90	79,50
2121	23.6.5	Maschera di protezione contro le polveri a norma UNI EN 149 classe FFP2 (polveri solide, anche nocive) fornita dal datore di lavoro e usata incidenza % manodopera dall'operatore durante le lavorazioni	5				5		
		SOMMANO cad =					5	2,10	10,50
2222	23.6.7	Guanti di protezione termica, con resistenza ai tagli, alle abrasioni ed agli strappi, rischi termici con resistenza al calore da contatto, forniti dal datore di lavoro e usati dall'operatore durante	5				5		
		SOMMANO cad =					5	3,60	18,00
2323	23.6.12	Giubbotto ad alta visibilità di vari colori, con bande rifrangenti, in misto cotone-poliestere, completo di due taschini superiori con chiusura a bottoni ricoperti, polsini regolabili con bottoni a pr	5				5		
		SOMMANO cad =					5	68,20	341,00
2424	23.6.13	Cuffia antirumore con archetto regolabile, con marchio di conformità, a norma UNI-EN 352/01 fornita dal datore di lavoro e usata dall'operatore durante le lavorazioni interferenti. Sono compresi: l'us	5				5		
		SOMMANO cad =					5	3,90	19,50
2525	23.7.1.1	Locale igienico costituito da un monoblocco prefabbricato, convenientemente coibentato, completo di impianto elettrico comprendente un punto luce e una presa di corrente, idrico e di scarico, compreso	1				1		
		SOMMANO cad =					1	382,40	382,40
2626	23.7.1.2	Locale igienico costituito da un monoblocco prefabbricato, convenientemente coibentato, completo di impianto elettrico comprendente un punto luce e una presa di corrente, idrico e di scarico, compreso	23				23		
		SOMMANO cad =					23	119,50	2.748,50
2727	23.7.2.1	Locale spogliatoio delle dimensioni approssimative di m 4,00x2,20x2,40, costituito da un monoblocco prefabbricato, convenientemente coibentato, completo di impianto elettrico, di adeguati armadietti e	1				1		
		SOMMANO cad =					1	483,30	483,30
2828	23.7.2.2	Locale spogliatoio delle dimensioni approssimative di m 4,00x2,20x2,40, costituito da un monoblocco prefabbricato, convenientemente coibentato, completo di impianto elettrico, di adeguati armadietti e	23				23		
		SOMMANO cad =					23	220,30	5.066,90
2929	23.7.3.1	Locale mensa delle dimensioni approssimative di m 6,00x2,20x2,40, costituito da un monoblocco prefabbricato, convenientemente coibentato, completo di impianto elettrico e idrico, dei necessari tavoli,	1				1		
		SOMMANO cad =					1	591,20	591,20
3030	23.7.3.2	Locale mensa delle dimensioni approssimative di m 6,00x2,20x2,40, costituito da un monoblocco prefabbricato, convenientemente coibentato, completo di impianto elettrico e idrico, dei necessari tavoli,	23				23		
		A RIPORTARE					23		33.318,12



RIEPILOGO CAPITOLI	Pag.	Importo Paragr.	Importo subCap.	IMPORTO
COSTI SICUREZZA A SOMMARE	1			49.918,32
TOTALE COSTI SICUREZZA INCLUSI E A SOMMARE				49.918,32

