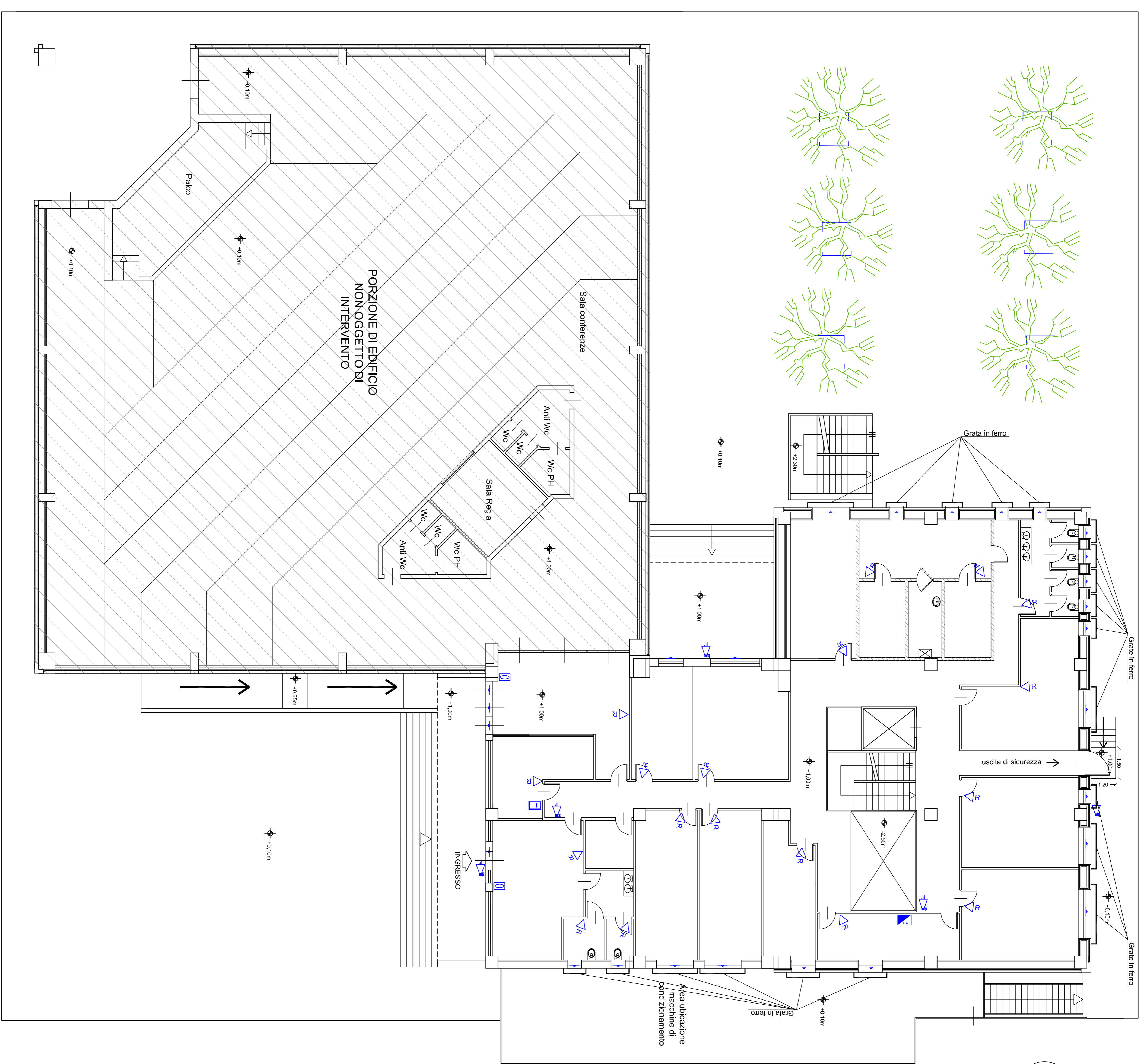
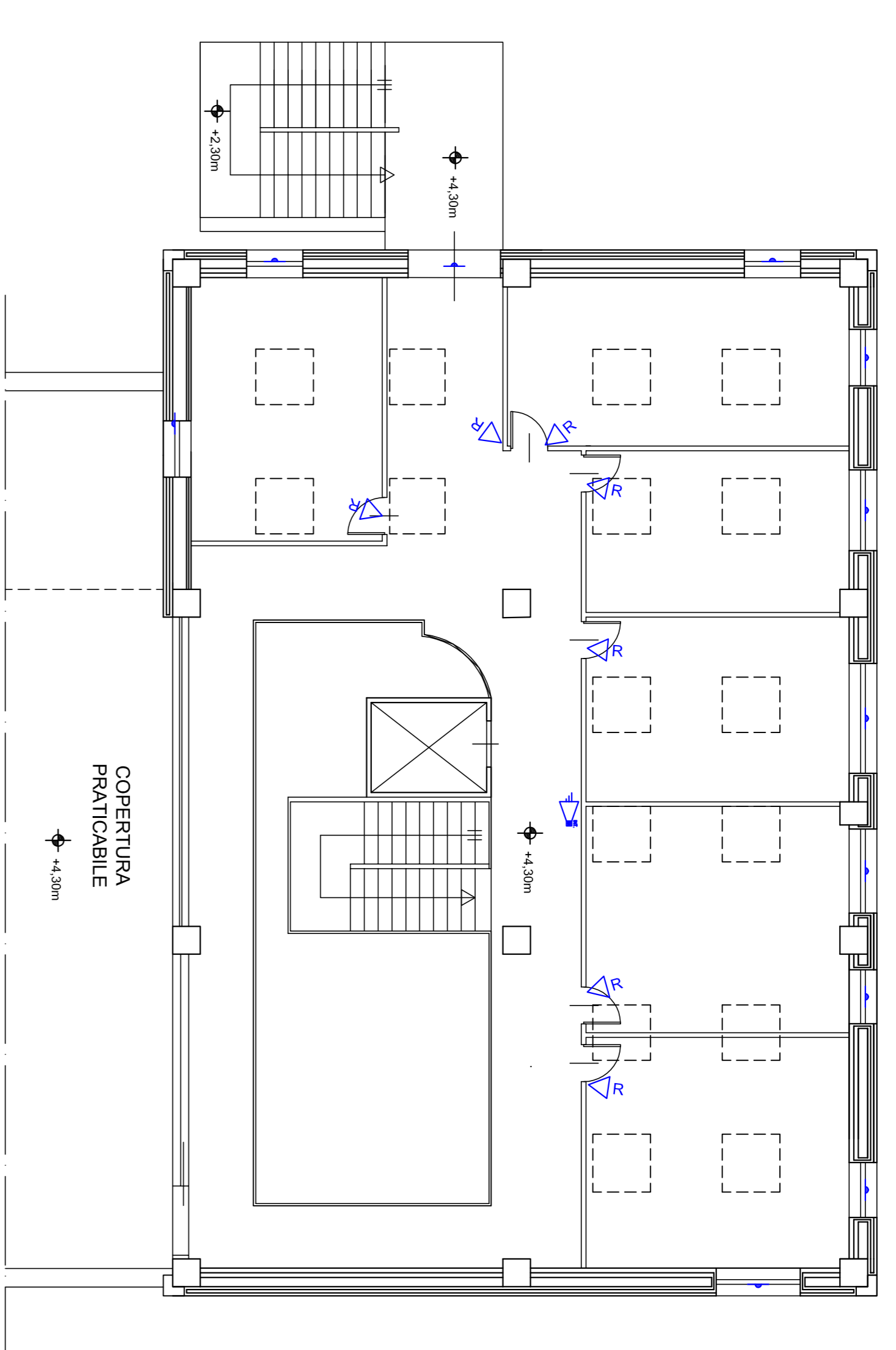


Pianta Piano Seminterrato



Pianta Piano Rialzato

LEGENDA SIMBOLI ELETTRICI	
	AREA INTERVENTO ELETTRICO
	ELETTROAPPARECCHIO
	LINEA ELETTRICA
	CONNESSIONE ELETTRICA
	CONDOTTORE ELETTRICO
	ARMADIO ELETTRICO
	INTERRUTTORE



Pianta Piano Primo

Questo elaborato è di proprietà dell'ing. Francesco Frieli tutti i diritti sono riservati. I disegni non sono riproducibili e/o visibili da persone non autorizzate dall'ing. Francesco Frieli.

<p>PROGETTO ESECUTIVO</p> <p>Scala del progetto: 1:100</p> <p>Data: 28/10/2015</p> <p>Revisione: 02/07/2017 (Intervento n. 096 / 2020/16)</p> <p>Edificatore: E/8</p>	<p>Copista dell'elaborato:</p> <p>CASERMA CARABINIERI IMPIANTO ELETTRICO INTERNO IMPIANTO ANTINTRUSIONE</p> <p>Il Responsabile Unico del Procedimento (Ing. Daniela Frosini)</p>	<p>CENTRO SERVIZI INTEGRATO ALLE IMPRESE CASERMA CARABINIERI "AREA OPERATIVA"</p>
<p>VERIFICA</p>	<p>VALIDAZIONE</p>	<p>APPROVAZIONE</p>
<p>VISTI</p>	<p> </p>	

